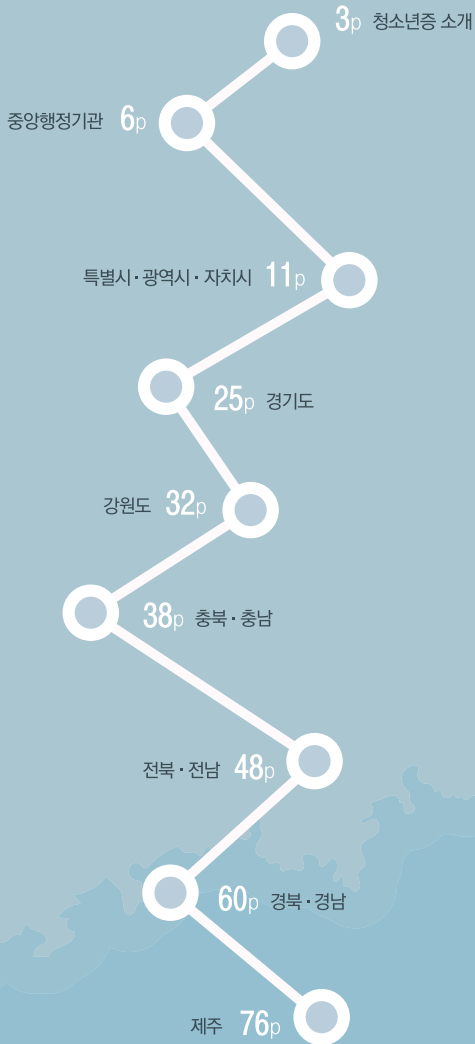


청소년증,  
이렇게 이용해요!



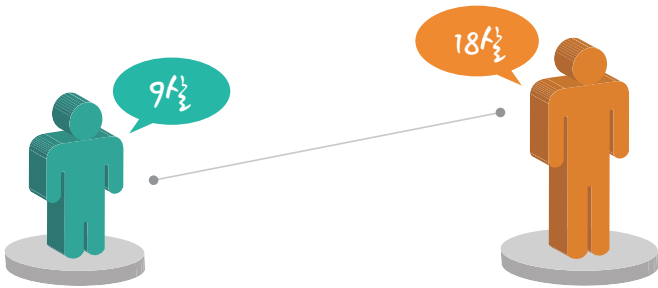
# CONTENTS



청소년증 소개	3p
중앙행정기관	6p
특별시·광역시·자치시	11p
경기도	25p
강원도	32p
충북·충남	38p
전북·전남	48p
경북·경남	60p
제주	76p

## 청소년증이란?

청소년증은 청소년의 신분확인과 할인·우대 제공 등을 위해 만들어진 증명카드입니다. 이를 통해 생활 편의 및 다양한 문화체험 기회를 보장함으로써 청소년의 건강한 성장을 지원합니다.



특별자치도지사 또는 시장·군수·구청장은 9세 이상 18세 이하 청소년에게 「청소년복지 지원법 제4조」에 근거하여 학생 여부에 관계없이 청소년증을 발급할 수 있습니다.

### 청소년 우대사업



청소년에 대하여 국가 또는 지방자치단체는 운영하는 수송시설, 궁·능, 박물관, 공원, 공연장 등의 시설 이용료를 면제 또는 할인할 수 있습니다.

청소년이 이용료의 면제 또는 할인을 받고자 하는 때에는 청소년증이나 학생증 또는 주민등록증 등을 제시하여야 합니다.

# 발급 절차

## 청소년증 신청서 제출



가까운 주민센터에 청소년 본인 또는 대리인 신청

제출서류 : 발급신청서, 사진1매  
(발급신청확인서 요청 시 2매)



## 청소년증 제작



발급절차 실시간조화가 가능합니다.

한국조폐공사 홈페이지 [www.komsco.com](http://www.komsco.com)

신청자에 한해 접수·배송 직후 문자서비스를 발송하고 있습니다.



## 청소년증 교부



① 신청한 읍·면·동 주민센터에서 발급

② 등기수령

※ 신청인 부담

## Q & A



### Q 청소년증으로 누릴 수 있는 혜택에는 어떤 것들이 있나요?

교통, 박물관, 공원, 미술관, 유원지 등 각종 문화시설에서 청소년에게 무료입장 혹은 할인혜택을 제공하고 있습니다.

### Q 청소년증은 꼭 직접 신청해야 하나요?

아니오, 청소년 본인 또는 대리인\*이 신청할 수 있습니다.

\* 친권자 등 법정대리인, 「청소년 기본법」 제3조제6호의 시설에서 청소년을 실질적으로 보호하고 있는 사람

### Q 분실했을 경우 어떻게 해야 하나요?

청소년증을 분실, 훼손하거나 기재사항을 변경하고자 할 경우 재발급 받을 수 있으며, 재발급의 경우에는 관할지역이 아니더라도 가까운 주민센터에서 신청이 가능합니다.

## 사용시 조심해야 할 점

- 1 청소년증은 다른 사람에게 양도하거나 대여하여서는 안됩니다.
- 2 누구든지 청소년증과 동일한 명칭 또는 표시의 증표를 사용하여서는 안됩니다.
- 3 청소년증을 대여·양도한 자 또는 대여·양도 받은 자와 청소년증과 동일한 명칭 또는 표시의 증표를 사용한 자는 50만원 이하의 과태료를 물 수 있습니다.



# I

## 중앙행정기관

미래창조과학부  
문화체육관광부  
산림청  
문화재청  
국립공원관리공단

## 미래창조과학부

시설 종류	할인율 및 할인금액	연령(만)	할인가격·단체	대표전화
국립중앙과학관 (대전)	무료	전연령	국립중앙과학관	042-601-7894
국립대구과학관 (대구)	<ul style="list-style-type: none"> <li>할인율: 33%</li> <li>적용요금: 1,000원(단체)</li> </ul>	7세 이상 19세 이하	국립대구과학관	053-670-6114
국립광주과학관 (광주)	<ul style="list-style-type: none"> <li>할인율: 33%</li> <li>적용요금: 1,000원</li> </ul>	7세 이상 19세 이하	국립광주과학관	062-960-6210
국립부산과학관 (부산)	<ul style="list-style-type: none"> <li>할인율: 33%</li> <li>적용요금: 1,000원</li> </ul>	7세 이상 19세 이하	국립부산과학관	051-750-2300
국립과천과학관 (경기도 과천시)	<ul style="list-style-type: none"> <li>할인율: 50%</li> <li>적용요금: 2,000원</li> </ul>	7세 이상 19세 이하	과천과학관	02-3677-1500

## 문화체육관광부

시설 종류	할인율 및 할인금액	연령(만)	할인가격·단체	대표전화
미술관 (전국공통)	무료	24세 이하	국립현대미술관	02-2188-6114

## 산 림 청

시설 종류	할인율 및 할인금액	연령(만)	할인가격·단체	대표전화
부산화면수목원 (부산광역시 북구)	무료	-	수목원	051-120
대구수목원 (대구광역시 달서구)	무료	-	수목원	053-640-4100
인천수목원 (인천광역시 남동구)	무료	-	수목원	032-440-5881
석모도수목원 (인천광역시 강화군)	무료	-	수목원	032-932-1100
한밭수목원 (대전광역시 서구)	무료	-	수목원	042-472-4972
금강수목원 (세종특별자치도 금남면)	1,300원	청소년	수목원	044-850-2686
서울대공원식물원 (경기도 과천시)	1,500원	13세 이상 18세 이하	수목원	02-500-7335

시설 종류	할인을 및 할인금액	연령(만)	할인가격 · 단체	대표전화
부천무릉도원수목원 (경기도 부천시)	무료	-	수목원	031-8030-3572
물향기수목원 (경기도 오산시)	1,000원	13세 이상 18세 이하	수목원	031-120
국립수목원 (경기도 포천시)	700원	청소년	수목원	031-540-2000
황학산수목원 (경기도 여주시)	무료	-	수목원	031-887-2744
우리꽃수목원 (경기도 화성시)	2,000원	청소년	수목원	031-369-6287 /6168
강원도립화목원 (강원도 춘천시)	700원	13세 이상 18세 이하	수목원	033-248-6691
강릉솔향수목원 (강원도 강릉시)	무료	-	수목원	033-660-2320 /2322
백두대간 생태수목원 (강원도 정선군)	700원	13세 이상 18세 이하	수목원	033-563-9011
미동산수목원 (충청북도 청원군)	무료	-	수목원	043-220-6101
안면도수목원 (충청남도 태안군)	800원	청소년	수목원	041-674-5019
영인산수목원 (충청남도 아산시)	1,500원	청소년	수목원	1577-6611
봉수산수목원 (충청남도 예산군)	무료	-	수목원	041-339-8936-8
대이수목원 (전라북도 완주군)	무료	-	수목원	063-243-1951
완도난대수목원 (전라남도 완도군)	1,500원	13세 이상 19세 미만	수목원	061-552-1544
경상북도수목원 (경상북도 포항시)	무료	-	수목원	054-260-6100
경상남도수목원 (경상남도 진주시)	1,000원	청소년	수목원	055-254-3811
금원산생태수목원 (경상남도 거창군)	600원	학생	수목원	055-211-4283
한리수목원 (제주특별자치도)	무료	-	수목원	064-710-7575



## 문화재청

시설 종류	할인율 및 할인금액	연령(만)	할인기관·단체	대표전화
경복궁 (서울특별시 종로구)	무료	만 24세 이하	문화재청	02-3700-3900
창덕궁 (서울특별시 종로구)	무료	만 24세 이하	문화재청	02-3668-2300
덕수궁 (서울특별시 중구)	무료	만 24세 이하	문화재청	02-771-9951
창경궁 (서울특별시 종로구)	무료	만 24세 이하	문화재청	02-762-9515
종묘 (서울특별시 종로구)	무료	만 24세 이하	문화재청	02-762-3551
태릉 (서울특별시 노원구)	무료	만 24세 이하	문화재청	02-972-0370
정릉 (서울특별시 성북구)	무료	만 24세 이하	문화재청	02-914-5133
현릉 (서울특별시 서초구)	무료	만 24세 이하	문화재청	02-445-0347
선릉 (서울특별시 강남구)	무료	만 24세 이하	문화재청	02-568-1291
의릉 (서울특별시 성북구)	무료	만 24세 이하	문화재청	02-964-0579
영취원 (서울특별시 성북구)	무료	만 24세 이하	문화재청	02-962-0556
동구릉 (경기도 구리시)	무료	만 24세 이하	문화재청	031-563-2909
광릉 (경기도 남양주시)	무료	만 24세 이하	문화재청	031-527-7105
홍유릉 (경기도 남양주시)	무료	만 24세 이하	문화재청	031-591-7043
사릉 (경기도 남양주시)	무료	만 24세 이하	문화재청	031-573-8124
서오릉 (경기도 고양시)	무료	만 24세 이하	문화재청	02-359-0090
서삼릉 (경기도 고양시)	무료	만 24세 이하	문화재청	031-962-6009
응릉 (경기도 화성시)	무료	만 24세 이하	문화재청	031-222-0142

시설 종류	할인을 및 할인금액	연령(만)	할인가관 · 단체	대표전화
파주삼릉 (경기도 파주시)	무료	만 24세 이하	문화재청	031-8030-3572
장릉 (경기도 김포시)	무료	만 24세 이하	문화재청	031-120
세종대왕유적관리소 (경기도 여주시)	무료	만 24세 이하	문화재청	031-540-2000

### 국립공원관리공단

시설 종류	할인을 및 할인금액	연령(만)	할인가관 · 단체	대표전화
뱀사골자동차야영장 (전라북도 남원시)	청소년요금 1,500원	13세 이상 18세 이하	지리산국립공원 북부사무소	063-630-8900

국립공원 탐방 및 시설이용에 대한 안내는 홈페이지에서 자세히 안내 받으실 수 있습니다. [www.knps.or.kr](http://www.knps.or.kr)



## II

# 특별시·광역시·자치시

서울특별시  
부산광역시  
대구광역시  
인천광역시  
광주광역시  
대전광역시  
울산광역시  
세종특별자치시

## 서울특별시

시설 종류	할인율 및 할인금액	연령(만)	할인가 관·단체	대표전화
버스(공통)	<ul style="list-style-type: none"> <li>할인율: 40%</li> <li>적용요금: 720원(일반 1,200원)</li> </ul>	13세 이상 18세 이하 청소년, 19-24세의 중고생	서울특별시	1644-0088
지하철(공통)	<ul style="list-style-type: none"> <li>할인율: 42.4%</li> <li>적용요금: 720원(일반 1,250원)</li> </ul>	13세 이상 18세 이하 청소년, 19-24세의 중고생	서울특별시	02-2133-2233
운현궁	무료	해당없음	서울특별시	02-2133-2645
남산한옥마을	무료	해당없음	서울특별시	02-2264-4412
노을공원 맹꽁이 전차	<ul style="list-style-type: none"> <li>할인율: 25%</li> </ul>	4세 이상 12세 미만	(주)에코그린	02-308-7441
서남물재생센터 내 테니스장	<ul style="list-style-type: none"> <li>할인율: 50%</li> <li>적용요금: [평일]2,500원 (일반 5,000원)</li> </ul>	18세 이하의 청소년 (신분증을 소지한 사람에 한함)	서남물재생센터	02-3660-2254-5
서남물재생센터 내 탁구장	<ul style="list-style-type: none"> <li>할인율: 50%</li> <li>적용요금: 1,500원(일반 3,000원) (일반 5,000원)</li> </ul>	18세 이하의 청소년 (신분증을 소지한 사람에 한함)	서남물재생센터	02-3660-2254-5
서남물재생센터 내 파크골프장	<ul style="list-style-type: none"> <li>할인율: 50%</li> <li>적용요금: 1,500원(일반 3,000원)</li> </ul>	18세 이하의 청소년 (신분증을 소지한 사람에 한함)	서남물재생센터	02-3660-2257-8
은평역사한옥 박물관	<ul style="list-style-type: none"> <li>할인율: 50%</li> <li>적용요금: 500원</li> </ul>	13-24세 청소년	은평구	02-351-8525
중랑구립잔디운동장, 용마폭포공원축구장	<ul style="list-style-type: none"> <li>할인율: 50%</li> <li>적용요금(2시간 기준): 28,900원(평일), 36,500원(주말)</li> </ul>	초·중·고등학생	중랑구 시설관리공단	02-3422-4831
신내다목적체육관, 목동다목적체육관, 중랑문화체육관	<ul style="list-style-type: none"> <li>할인율: 어린이 50%, 청소년 30%</li> <li>적용요금(월): 18,000원(어린이), 25,200원(청소년), 36,000원(일반)</li> </ul>	어린이(만 12세 이하) 청소년(만 13세~18세)	중랑구 시설관리공단	02-3422-4831
서울어린이대공원	<ul style="list-style-type: none"> <li>할인율: 어린이16%, 청소년 8%</li> <li>적용요금(월): 21,000원(어린이), 23,000원(청소년), 25,000원(일반)</li> </ul>	어린이(만 12세 이하) 청소년(만 13세~18세)	서울시설관리공단	02-450-9311
아리랑시네센터	<ul style="list-style-type: none"> <li>할인율: 15%</li> <li>적용요금: 6,000원(성인 7,000원)</li> </ul>	13-18세 청소년	성북문화재단	02-3291-5541
성북구립미술관	<ul style="list-style-type: none"> <li>이용요금 면제(성인: 1,000원)</li> </ul>	18세 이하의 청소년	성북문화재단	02-6925-5011
해오름휘트니스센터내 헬스장	<ul style="list-style-type: none"> <li>할인율: 15%</li> <li>적용요금(월): 39,000원 (성인: 47,000원)</li> </ul>	13-24세 청소년	성북구 도시관리공단	02-6925-7003
성북구민체육관 내 헬스장	<ul style="list-style-type: none"> <li>할인율: 20%</li> <li>적용요금(월): 29,000원(성인: 37,000원)</li> </ul>	14-34세 청년	성북구 도시관리공단	02-909-3497

## 부산광역시

시설 종류	할인율 및 할인금액	연령(만)	할인가격·단체	대표전화
종합운동장 실내수영장	· 할인율: 17% · 적용요금: 2,500원	13세 이상 19세 미만	부산광역시	051-500-2125
아시아드보조경기장 (트랙)	· 할인율: 50% · 적용요금: 250원	13세 이상 19세 미만	부산광역시	051-500-2124
야구장	티켓요금의 50% 할인 (특화좌석제외)	13세 미만	롯데자연친츠	051-590-9000
	자유석 4,000원, S, A석 7,000원, B, C석 5,000원	청소년(고등학교 이하)		
강서체육공원 수영장	· 할인율: 18% · 적용요금: 2,200원	13세 이상 19세 미만	부산광역시	051-970-1200
강서체육공원 배드민턴장	· 할인율: 50% · 적용요금: 450원	13세 이상 19세 미만		
강서체육공원 트레이닝센터	· 할인율: 50% · 적용요금: 500원	13세 이상 19세 미만		
구덕운동장 주경기장 (트랙)	· 할인율: 50% · 적용요금: 250원	13세 이상 19세 미만	부산광역시	051-602-2212
부산문화회관	자체공연 20~30% 할인	초, 중, 고, 대학생 (학생증지참)	부산문화회관	051-607-6055
중앙공원 구덕청소년수련관 생활관	· 할인율: 20% · 적용요금: (일반 5,000원, 고등학생 이하 4,000원)	청소년 13세~25세 어린이 7세~12세	성북문화재단	051-246-4685
중앙공원 구덕청소년수련관 야영장	· 할인율: 40% · 적용요금: 일반 1,000원, 청소년 600원, 어린이 400원	청소년 13세~25세 어린이 7세~12세		
용두산공원 부산타워	· 할인율: 40% · 적용요금: 대인 5,000원, 아동청소년 3,000원	아동청소년 3세~18세	중앙공원 김중현(개인)	051-257-9771
금강공원 케이블카	· 할인율: 40% · 적용요금: 대인 5,000원, 소인 3,000원	소인 4세~12세	(주)유창사도	051-552-1762
금강공원 식물원	· 할인율: 40% · 적용요금: 대인 1000원, 청소년 600원, 소인 500원	청소년중, 고등학생 소인 3세~12세	성창기업지주(주)	051-582-3284
금련산청소년수련원	· 할인율: 20% (학교 및 청소년단체수련활동시)	13세 이상 24세 이하	부산광역시	051-610-3221
구덕운동장 주경기장(트랙)	· 할인율: 50% · 적용요금: 250원	13세 이상 19세 미만	부산광역시	051-602-2212

시설 종류	할인을 및 할인금액	연령(만)	할인가 · 단체	대표전화
체육시설 (화명, 삼락야외수영장)	· 할인율 25%	13세 이상 19세 미만	낙동강관리본부	051-310-6011
체육시설 (화명야외노썰매장)	· 할인율 20%	13세 이상 19세 미만	낙동강관리본부	051-310-6011
수상이용시설 (삼락, 화명레프팅, 카약 등)	· 할인율 9~25%	13세 이상 19세 미만	낙동강관리본부	051-310-6011
태종대유원지 유기시설(다누비열차)	· 할인율 : 25% · 적용요금 : 어른 2,000원, 청소년 1,500원, 어린이 1,000원	청소년 13세~18세 어린이 5세~12세	태종대 유원지사업소	051-860-7866
	· 할인율 : 20% · 적용요금 : 청소년 1,200원, 어린이 800원	가족요금제 (4인 이상, 미성년자 포함)		
	· 할인율 : 100% · 적용요금 : 어린이 무료	12세 이하 (어린이날만 적용)		
이우환 공간	1,000원	7세~19세	시립미술관	051-744-2602
송도스포츠크센터	· 수영장(할인금액) - 1일 이용 : 1,000원, 월회원 : 8,000원 · 헬스장(할인금액) - 5,000원 · 집회장프로그램(할인금액) - 5,000원	13세 이상 19세 미만	송도마린 K-스포츠크럽	051-250-7302
송도해양레포츠센터	· 할인율 : 20% (시설이용료, 장비임대료 제외)	13세 이상 19세 미만	한국해양소년단연맹	051-717-2883
구덕청소년수련관	· 할인율 : 수련활동비 50%	24세 이하 (기초생활수급권자)	구덕청소년수련관	051-246-4685
영도문화예술회관	· 자체공연 30% 할인	7세~19세	영도문화예술회관	051-419-5571
영도마린축구장	· 50% 할인	7세~19세	영도구청	051-419-4384
다목적구장	· 50% 할인	7세~19세	영도구청	051-419-4384
부산시민공원 4D체험관(상영관)	· 할인율 : 25% · 적용요금 : 어른 2,000원, 청소년·어린이 1,500원	청소년·어린이 6세~ 18세	부산시민공원	051-850-6003
어린이대공원 삼정더파크(동물원)	· 할인율 : 10~20% · 적용요금 : 어른 19,000원, 청소년 17,000원, 어린이 15,000원	청소년(만 13~만 18세) 어린이(36개월~만 12세)	삼정더파크	051-811-8800

시설 종류	할인을 및 할인금액	연령(만)	할인기관·단체	대표전화
금정문화회관	<ul style="list-style-type: none"> <li>수요음악회 할인율: 50%</li> <li>적용금액: 5,000원</li> </ul>	13세 이상 대학생까지	금정문화회관	051-519-5651
연제구국민체육센터	<ul style="list-style-type: none"> <li>할인금액(월이용료)</li> <li>-수영: 8,000원</li> <li>-헬스: 6,000원</li> </ul>	만 13세~18세	연제구국민체육센터	051-665-5128
기장군국민체육센터	<ul style="list-style-type: none"> <li>강좌수영(주 5회): 20,000원 할인</li> <li>강좌수영(주 2회): 10,000원 할인</li> <li>자유수영: 3,000원 할인</li> <li>헬스: 8,000원 할인</li> </ul>	13세 이상~18세 이하	기장군 도시관리공단	051-792-4770
기장생활체육공원	<ul style="list-style-type: none"> <li>강좌수영(주 4/5회): 20,000원 할인</li> <li>강좌수영(주 2회): 10,000원 할인</li> <li>자유수영: 3,000원 할인</li> <li>헬스: 8,000원 할인</li> </ul>	13세 이상~18세 이하	기장군 도시관리공단	051-792-4790

## 대구광역시

시설 종류	할인을 및 할인금액	연령(만)	할인기관·단체	대표전화
대구광역시 콘서트하우스	<ul style="list-style-type: none"> <li>공연상시: 20%할인</li> </ul>	7세~24세 이하	대구광역시 콘서트하우스	053-250-1400
향촌문화관	<ul style="list-style-type: none"> <li>할인율: 50%</li> <li>적용요금: 500원</li> </ul>	8세~19세	중구청	053-661-2331
수성아트피아	<ul style="list-style-type: none"> <li>기획공연, 특별전시: 20%</li> </ul>	만24세 이하 (전화예매만 가능)	수성아트피아	053-668-1800
달서구청소년수련관 (공공체육시설)	<ul style="list-style-type: none"> <li>강습료(주5회): 18%, 14,000원</li> </ul>	7세 이상 18세 이하	달서구청소년수련관	053-639-7103~4
	<ul style="list-style-type: none"> <li>강습료(주3회): 13%, 7,000원</li> </ul>			
	<ul style="list-style-type: none"> <li>입장료: 29%, 1,000원</li> </ul>			
웃는얼굴아트센터 (공공체육시설)	<ul style="list-style-type: none"> <li>강습료: 21%, 15,000원</li> <li>입장료: 29%, 1,000원</li> </ul>	7세 이상 12세 이하	웃는얼굴 아트센터	053-584-7715
	<ul style="list-style-type: none"> <li>강습료: 14%, 10,000원</li> <li>입장료: 14%, 500원</li> </ul>	13세 이상 18세 이하		
대구광역시 문화예술회관	<ul style="list-style-type: none"> <li>공연상시 20~30%할인</li> </ul>	7세~18세 이하	대구광역시 문화예술회관	053-606-6133
두류수영장	<ul style="list-style-type: none"> <li>할인율: 16%</li> <li>적용금액: 500원</li> </ul>	13세~18세 미만	두류수영장	053-623-2156

## 인천광역시

시설 종류	할인을 및 할인금액	연령(만)	할인가관·단체	대표전화
음식점 (동구)	전체품목 : 10%	18세 이하	청래옥	032-766-1919
음식점 (동구)	비빔밥 : 6천원, 냉면 : 5천원 그 외 : 5%	18세 이하	아리랑회관	032-766-0125
안경업 (동구)	전체품목 : 20~30%	18세 이하	인천안경	032-773-4891
안경업 (동구)	전체품목 : 30%	18세 이하	서독안경	032-773-7721
화훼업 (동구)	전체품목 : 10%	18세 이하	동산화원	032-766-9123
교육서비스 (동구)	전체품목 : 10%	18세 이하	명문태권도	032-765-8133
교육서비스 (동구)	전체품목 : 10%	18세 이하	엘림에듀명문화학원	032-765-8133
공연장 (중구)	자체 공연시 : 30%	8세~24세	중구문화회관	032-760-6400
서구문화회관 공연장	자체공연상시 : 30% 할인 (문화패스청소녀할인)	만 13세~24세	인천광역시 서구시설관리공단	032-580-1150
사계절썰매장 (서구)	<ul style="list-style-type: none"> <li>개인 : 60% 할인</li> <li>적용요금 : 3,000원</li> <li>- 단체(평일 : 20명 이상 30% 할인 / 2,100원, 주말 : 30명 이상 20% 할인 / 2,400원)</li> <li>- 청소년어린이 1,500원</li> </ul>	만 3세~18세	인천광역시 서구시설관리공단	032-565-3483
심청각 (옹진군)	<ul style="list-style-type: none"> <li>할인율 : 30%</li> <li>적용요금 : 700원</li> </ul>	13세 이상 19세 이하	옹진군	032-899-2254
마니산국민관광지 (강화군)	<ul style="list-style-type: none"> <li>할인율 : 50%</li> <li>적용요금 : 1,000원</li> </ul>	13세 이상 18세 이하	강화군	032-930-7068
	<ul style="list-style-type: none"> <li>할인율 : 65%</li> <li>적용요금 : 700원</li> </ul>	7세 이상 12세 이하		
강화평화전망대 (강화군)	<ul style="list-style-type: none"> <li>할인율 : 32%</li> <li>적용요금 : 1,700원</li> </ul>	13세 이상 18세 이하	강화군	032-930-7062
	<ul style="list-style-type: none"> <li>할인율 : 60%</li> <li>적용요금 : 1,000원</li> </ul>	7세 이상 12세 이하		



시설 종류	할인율 및 할인금액	연령(만)	할인가격·단체	대표전화
화문석문화관 (강화군)	· 할인율: 30% · 적용요금: 700원	13세 이상 18세 이하	강화군	032-930-7060
	· 할인율: 50% · 적용요금: 500원	7세 이상 12세 이하		
강화갯벌센터 (강화군)	· 할인율: 33% · 적용요금: 1,000원	13세 이상 18세 이하	강화군	032-930-7064
	· 할인율: 47% · 적용요금: 800원	7세 이상 12세 이하		
강화역사박물관 (강화군)	· 할인율: 33% · 적용요금: 2,000원	7세 이상 18세 이하	강화군	032-930-7085
강화자연사박물관 (강화군)	· 할인율: 33% · 적용요금: 2,000원	7세 이상 18세 이하	강화군	032-930-7084
갯곶돈대 (강화군)	· 할인율: 33% · 적용요금: 600원	7세 이상 18세 이하	강화군	032-930-7076
고려궁지 (강화군)	· 할인율: 33% · 적용요금: 600원	7세 이상 18세 이하	강화군	032-930-7078
광성보 (강화군)	· 할인율: 36% · 적용요금: 700원	7세 이상 18세 이하	강화군	032-930-7070
덕진진 (강화군)	· 할인율: 29% · 적용요금: 500원	7세 이상 18세 이하	강화군	032-930-7074
초지진 (강화군)	· 할인율: 29% · 적용요금: 500원	7세 이상 18세 이하	강화군	032-930-7072
국민체육센터 (강화군)	· 할인율: 33% · 적용요금: 4,000원	13세 이상 18세 이하	강화군	032-930-7086
	· 할인율: 50% · 적용요금: 3,000원	7세 이상 12세 이하		

## 광주광역시

시설 종류	할인율 및 할인금액	연령(만)	할인가 관·단체	대표전화
국립아시아문화의전당 (동구)	30%	청소년	국립아시아 문화의전당	1899-5566
일가정양립지원본부 (서구)	20%(40,000원)	만 19세 미만	일가정양립지원본부	062-613-7975
염주실내수영장 (서구)	3,500원	중·고등학생	광주광역시체육회	062-380-6800
염주실내빙상장 (서구)	3,500원	중·고등학생	광주광역시체육회	062-380-6880
염주테니스장 (서구)	26,900(월)	14세~19세	광주광역시체육회	062-604-1814
염주검도장 (서구)	15,000원	14세~19세	광주광역시체육회	062-604-1814
염주파크골프장 (서구)	1,000원	14세~19세	염주파크골프장	062-600-3913
광주김치타운 (남구)	무료	전 연령	광주광역시청	062-613-8227
진월국제테니스장 (남구)	월 26,900원	14세~19세	광주광역시체육회	062-717-7361
수영장 (남구)	40%(2,000원)	13세~18세	광주광역시남구 청소년수련관	062-670-5000
광주광역시 문화예술회관 (북구)	50%	8세~24세	광주광역시 문화예술회관	062-613-8340
광주광역시시립미술관 (북구)	30%	13세~18세	광주광역시 시립미술관	062-613-7100
국립광주과학관 (북구)	30%(2,000원)	7세~19세	국립광주과학관	062-960-6210
광주시립민속박물관 (북구)	무료	전 연령	광주시립민속박물관	062-613-5337
광주우치공원 (북구)	무료	전 연령	광주우치공원	062-613-5860
동림다목적체육관 (북구)	2,000원	7세~18세	동림목적체육관	062-714-2002
북구우산수영장 (북구)	청소년 : 월 50,000원 일 : 3,500원 어린이 : 월 40,000원 일 : 3,000원	청소년(13세 ~ 18세) 어린이(7세 ~ 12세)	북구우산수영장	062-267-8850

시설 종류	할인율 및 할인금액	연령(만)	할인기관·단체	대표전화
첨단대상파크골프장 (복구)	1,000원	14세~19세	첨단대상파크 골프장	062-717-7361
남부대시립국제수영장 (광산구)	4,000원	14세~19세	첨단대상파크 골프장	062-460-2015
빛고을국민체육센터 (수영장) (광산구)	12.5%(3,500원, 일권) 16%(47,000원, 월권)	13세~18세	빛고을국민체육센터 (수영장)	062-960-9922
	25%(3,000원, 일권) 35%(36,000원, 월권)	6세~12세		
빛고을국민체육센터 (체육관)	35%(1,300원, 1회)	13세~18세	빛고을국민체육센터 (체육관)	070-7796-6779
	50%(1,000원, 1회)	6세~12세		
첨단다목적체육센터 (실내배드민턴장) (광산구)	35%(1,300원, 1회) 25%(30,000원, 월권)	13세~18세	첨단다목적체육센터 (실내배드민턴장)	062-960-9924
	50%(1,000원, 1회) (20,000원, 월권)	6세~12세		
문화예술회관 (광산구)	자체공연 상시 : 1,000원	모든 연령	문화예술회관	062-960-8864
광주여대 다목적체육관 (광산구)	2,000원	모든 연령	광주여대 다목적체육관	062-950-3631
수완인라인롤러장 (광산구)	30%(1,400원, 1회) (21,000원, 월권)	12세 이하	수완인라인롤러장	062-959-9950
남부대국제수영장 (광산구)	20%(4,000원, 일권) 14%(60,000원, 월권)	13세~18세	남부대국제수영장	062-460-2003

## 대전광역시

시설 종류	할인을 및 할인금액	연령(만)	할인가관·단체	대표전화
대전청소년수련마을 (중구)	• 식대 : 3,000원(할인율 25%)	8세 이상~13세 이하	대전청소년수련마을	042-285-0351
	• 식대 : 3,500원(할인율 12.5%)	13세 이상~19세 이하		
대전평송 청소년문화센터 (서구)	• 수영교실 - 월 40,000원(할인율 20%) - 일 2,000원(할인율 16%) • 탁구교실 - 월 20,000원(할인율 33%) - 일 2,500원(할인율 16%)	13세 이상~19세 이하	대전평송 청소년문화센터	042-480-1622
대전청소년위캔센터 (서구)	• 클라이밍 - 월 40,000원(할인율 20%) - 일 5,000원(할인율 28%) • 다목적체육관 - 일 1,000원(할인율 33%)	9세 이상~24세 이하	대전청소년위캔센터	042-222-0924
한밭수영장 (중구)	• 수영 - 월 40,000원(할인율 20%) - 일 2,000원(할인율 33%)	13세 이상 18세 이하	대전시설관리공단	042-610-4941
	• 수영 - 월 30,000원(할인율 40%) - 일 1,500원(할인율 50%)	7세 이상 13세 미만		
기성종합복지관 (서구)	• 자유수영 - 월 25,000원(할인율 28.6%) - 일 1,500원(할인율 25%) • 헬스장 - 월 30,000원(할인율 33%) - 일 2,000원(할인율 33%) • 다목적체육관 - 일 1,500원(할인율 25%)	13세 이상 18세 이하	대전시설관리공단	042-586-2060
용운국제수영장 (동구)	• 수영장 - 월 30,000원(할인율 25%) - 일 2,000원(할인율 33%) • 다이빙풀 - 일 4,000원(할인율 20%)	13세 이상 18세 이하	대전시설관리공단	042-280-1000
월드컵경기장 (유성구)	• 수영장 - 월 40,000원 - 일 2,000원 • 헬스장 - 월 30,000원	13세 이상 18세 이하	월드컵스포츠펀터	042-823-8688

시설 종류	할인율 및 할인금액	연령(만)	할인가격·단체	대표전화
월드컵인라인롤러장 (유성구)	· 이용료 - 월 25,000원(할인율 16.6%) - 일 1,700원(할인율 15%)	13세 이상 18세 이하	대전시설관리공단	042-610-2971
복용승마장 (유성구)	· 이용료 - 월 250,000원(할인율 28.5%) - 일 18,000원(할인율 18%)	13세 이상 18세 이하	대전시설관리공단	042-610-2982
올림픽기념 국민생활관 (서구)	· 수영장 - 월 40,000원(할인율 20%) - 일 2,000원(할인율 33%) · 다목적체육관 - 월 23,000원(할인율 23%) - 일 1,300원(할인율 23.5%)	13세 이상 18세 이하	대전시설관리공단	042-610-9500
사정인라인스케이트장 (중구)	· 입장료 : 900원(할인율 25%)	13세 이상 18세 이하	대전시설관리공단	042-584-1919
	· 입장료 : 700원(할인율 41%)	7세 이상 13세 미만		
한마음생활체육관 (중구)	· 다목적체육관 - 월 18,000원(할인율 10%) - 일 1,300원(할인율 13%)	13세 이상 18세 이하	대전시설관리공단	042-536-5507
	· 다목적체육관 - 월 16,000원(할인율 20%) - 일 1,000원(할인율 33%)	7세 이상 13세 미만		
동구 국민체육센터 (동구)	· 수영장 - 월 2,000원(할인율 33%)	13세 이상 18세 이하	동구 국민체육센터	042-251-4234
	· 수영장 - 일 1,500원(할인율 50%)	7세 이상 12세 미만		
인동생활체육관 (동구)	· 배드민턴 - 일 750원(할인율 50%)	19세 이하	인동생활체육관	042-251-4235
유스호텔 (유성구)	· 숙박료 : 9,500원(할인율 27%) · 식대 : 5,000원(할인율 12%)	9세 이상 24세 미만	유스호텔	042-822-9591
유성구종합복지 사회복지관 (유성구)	· 자유수영 - 월 25,000원(할인율 30%) - 일 1,500원(할인율 25%) · 수영강습(월) - 기초 : 40,000원(할인율 20%) - 중급 : 35,000원(할인율 20%) - 상급 : 30,000원(할인율 25%)	9세 이상 24세 미만	유성구종합복지 사회복지관	042-825-3186
유성구종합복지 사회복지관 (유성구)	· 체력단련실 - 월 30,000원(할인율 33%) - 일 2,000원(할인율 33%)	9세 이상 24세 미만	유성구종합복지 사회복지관	042-825-3186

시설 종류	할인을 및 할인금액	연령(만)	할인가격 · 단체	대표전화
대덕구청소년수련관 (대덕구)	<ul style="list-style-type: none"> <li>수영장</li> <li>- 월 45,000원(할인율 18%)</li> </ul>	13세 이상 18세 이하	대덕구청소년수련관	042-626-7728
	<ul style="list-style-type: none"> <li>수영장</li> <li>- 월 45,000원(할인율 18%)</li> </ul>	7세 이상 12세 미만		
서구국민체육센터 (서구)	<ul style="list-style-type: none"> <li>수영장</li> <li>- 월 40,000원(할인율 20%)</li> <li>- 일 2,000원(할인율 33%)</li> </ul>	13세~18세	서구 국민체육센터	042-583-8486

## 울산광역시

시설 종류	할인을 및 할인금액	연령(만)	할인가격 · 단체	대표전화
울산문화예술회관	예술단공연 및 회관기획공연, 전시 30% * 유료회원(청소년회원) 가입시적용	만 7세~만 18세	울산광역시	052-275-9623~8
문수실내수영장	<ul style="list-style-type: none"> <li>할인율 : 약 9~25%</li> <li>-수영강습(주 3회) : 50,000 → 40,000</li> <li>-수영강습(주 5회) : 65,000 → 55,000</li> <li>-수영장월자유이용 : 55,000 → 45,000</li> <li>-수영장일일입장 : 4,000 → 3,000</li> <li>-생활체조(주 2회) : 20,000 → 15,000</li> <li>-생활체조(주 3회) : 25,000 → 20,000</li> </ul>	9~12세 이하	울산시설공단	052-220-2002
	<ul style="list-style-type: none"> <li>할인율 : 약 9~25%</li> <li>-수영강습(주 3회) : 50,000 → 45,000</li> <li>-수영강습(주 5회) : 65,000 → 60,000</li> <li>-수영장월자유이용 : 55,000 → 50,000</li> <li>-수영장일일입장 : 4,000 → 3,500</li> <li>-생활체조(주 2회) : 20,000 → 15,000</li> <li>-생활체조(주 3회) : 25,000 → 20,000</li> </ul>	13세 이상 18세 이하		

시설 종류	할인율 및 할인금액	연령(만)	할인가격·단체	대표전화
문수헬스장	<ul style="list-style-type: none"> <li>할인율: 약 9%</li> <li>월강습: 50,000원</li> </ul>	13세 이상 18세 이하	울산시설공단	052-220-2002
시립문수공도장	<ul style="list-style-type: none"> <li>할인율: 50%</li> <li>일일이용: 500원</li> </ul>	~12세 이하	울산시설공단	052-220-2002
	<ul style="list-style-type: none"> <li>할인율: 20~30%</li> <li>일일이용: 700원</li> <li>월강습: 20,000원</li> </ul>	13세 이상 18세 이하		
문수사격장	<ul style="list-style-type: none"> <li>할인율: 25%</li> <li>월강습료: 30,000원</li> </ul>	7세 이상 12세 이하	울산시설공단	052-220-2002
	<ul style="list-style-type: none"> <li>할인율: 12.5%</li> <li>월강습료: 35,000원</li> </ul>	13세 이상 18세 이하		
문수스쿼시경기장	<ul style="list-style-type: none"> <li>할인율: 10~25%</li> <li>- 월강습(주3회): 45,000원</li> <li>- 월강습(주2회): 35,000원</li> <li>- 월자유이용: 45,000원</li> <li>- 일일입장(평일): 3,000원</li> </ul>	13세 이상 18세 이하	울산시설공단	052-220-2002
고래박물관 (남구)	500원	13세 이상 18세 이하	남구도시관리공단	052-256-6301
고래생태체험관 (남구)	1,000원	13세 이상 18세 이하	남구도시관리공단	052-256-6301
남구국민체육센터 수영장 (남구)	500원	13세 이상 18세 이하	남구도시관리공단	052-256-6310
국민체육센터 (북구)	5,000원	만 13세 이상 18세 이하	국민체육센터	052-241-7370
오토밸리복지센터 (북구)	5,000원	만 13세 이상 18세 이하	오토밸리복지센터	052-241-7360
울주청소년수련관 (울주군)	<ul style="list-style-type: none"> <li>수영장</li> <li>- 일일이용료: 평일 2,000원, 휴일 2,500원</li> <li>- 월회원: 주 3회 35,000원, 자유반 30,000원</li> <li>헬스: 월 20,000원</li> <li>문화강좌: 월 1과목 5,000원</li> <li>열린마당: 1일 2시간 500원</li> </ul>	만 9세 이상 24세 이하	울주군	052-229-9400
온산문화체육센터 (울주군)	<ul style="list-style-type: none"> <li>수영장</li> <li>- 일일이용료: 평일 2,000원, 휴일 2,500원</li> <li>- 월회원: 강습반 45,000원, 자유반 30,000원</li> </ul>	6세 이상 18세 이하	울주군	052-229-9660
종합사회복지관 (울주군)	<ul style="list-style-type: none"> <li>평생교육프로그램 사용료의 50% 할인</li> </ul>	만 19세 이하	울주군	052-229-9160

## 세종특별자치시

시설 종류	할인율 및 할인금액	연령(만)	합인기관 · 단체	대표전화
호수공원	무료	전연령	세종특별자치시	044-301-3631-6
국립세종도서관	무료	전연령	국립세종도서관	044-900-9114
국립세종도서관	무료	전연령	대통령기록관	044-211-2000
금강자연휴양림	<ul style="list-style-type: none"> <li>• 할인율 : 15%</li> <li>• 적용요금 : 1,300원</li> </ul>	9~24세	세종특별자치시	041-635-7400
베어트리파크	<ul style="list-style-type: none"> <li>• 할인율 : 39%</li> <li>• 적용요금 : 8,000원</li> </ul>	~고등학생까지	베어트리파크	044-866-7766





---

# 경기도

---

과천시  
광명시  
수원시  
시흥시  
여주시  
의왕시  
이천시  
가평군

## 과 천 시

시설 종류	할인율 및 할인금액	연령(만)	할인가관 · 단체	대표전화
추사박물관	<ul style="list-style-type: none"> <li>할인율 50%</li> <li>할인금액 1,000원</li> </ul>	중 · 고생	과천시	02-2150-3650
	<ul style="list-style-type: none"> <li>할인율 75%</li> <li>할인금액 500원</li> </ul>	초등학생		
과천시 청소년수련관	<ul style="list-style-type: none"> <li>할인율 25~60%</li> </ul>	초 · 중 · 고생	과천시 청소년수련관	02-2150-3970
서울대공원	<ul style="list-style-type: none"> <li>동물원할인율 40%</li> <li>테마기든할인율 25%</li> </ul>	만 13세~만 18세	서울대공원	02-500-7335
서울랜드	<ul style="list-style-type: none"> <li>할인율 5%~15%</li> </ul>	만 13세~만 18세	서울랜드	02-509-6000
국립과천과학관	<ul style="list-style-type: none"> <li>할인율 50%</li> </ul>	7세~19세	국립과천과학관	02-3677-1500

## 광 명 시

시설 종류	할인율 및 할인금액	연령(만)	할인가관 · 단체	대표전화
광명동굴	<ul style="list-style-type: none"> <li>할인율 : 37%</li> <li>적용요금 : 2,500원</li> </ul>	중 · 고생	광명시	070-427-8902
	<ul style="list-style-type: none"> <li>할인율 : 62%</li> <li>적용요금 : 1,500원</li> </ul>	3세~초등생		
충현박물관	<ul style="list-style-type: none"> <li>할인율 : 60%</li> <li>적용요금 : 1,000원</li> </ul>	19세 이하	충현문화재단	02-898-0505

## 수원시

시설 종류	할인율 및 할인금액	연령(만)	할인가격·단체	대표전화		
새천년수영장 (경기도 수원시)	<ul style="list-style-type: none"> <li>1일 1회</li> <li>- 할인율: 60%</li> <li>- 적용요금: 2,000원</li> </ul>	4살(연나이)~초등학생	수원시 청소년육성재단	031-218-0483		
	<ul style="list-style-type: none"> <li>월수금</li> <li>- 할인율: 46%</li> <li>- 적용요금: 35,000원</li> </ul>					
	<ul style="list-style-type: none"> <li>화목</li> <li>- 할인율: 52%</li> <li>- 적용요금: 30,000원</li> </ul>					
	<ul style="list-style-type: none"> <li>토</li> <li>- 할인율: 53%</li> <li>- 적용요금: 28,000원</li> </ul>					
	<ul style="list-style-type: none"> <li>자유수영</li> <li>- 할인율: 57%</li> <li>- 적용요금: 26,000원</li> </ul>					
	<ul style="list-style-type: none"> <li>1일 1회</li> <li>- 할인율: 50%</li> <li>- 적용요금: 2,500원</li> </ul>	중학생-만 24세 (만 13세 이상 55세 이하의 가임기 여성 10% 추가할인)				
	<ul style="list-style-type: none"> <li>월수금</li> <li>- 할인율: 35%</li> <li>- 적용요금: 42,000원</li> </ul>					
	<ul style="list-style-type: none"> <li>화목</li> <li>- 할인율: 40%</li> <li>- 적용요금: 37,000원</li> </ul>					
	<ul style="list-style-type: none"> <li>토</li> <li>- 할인율: 42%</li> <li>- 적용요금: 35,000원</li> </ul>					
	<ul style="list-style-type: none"> <li>자유수영</li> <li>- 할인율: 45%</li> <li>- 적용요금: 33,000원</li> </ul>					
	<ul style="list-style-type: none"> <li>할인율: 최대 50%(과목별 상이)</li> <li>적용요금: 10,000~30,000원</li> </ul>				청소년 만 9세~만 24세	
	문화스포츠 교실					

시설 종류	할인을 및 할인금액	연령(만)	할인가격·단체	대표전화
테니스장	<ul style="list-style-type: none"> <li>일반인자유이용(1일 1시간/1인)</li> <li>평일               <ul style="list-style-type: none"> <li>- 할인율 : 75%</li> <li>- 적용요금 : 500원</li> </ul> </li> </ul>	청소년 만 9세~만 24세	수원시 청소년육성재단	031-218-0483
	<ul style="list-style-type: none"> <li>일반인자유이용(1일 1시간/1인)</li> <li>토, 일, 공휴일               <ul style="list-style-type: none"> <li>- 할인율 : 약 83%</li> <li>- 적용요금 : 500원</li> </ul> </li> </ul>			
	<ul style="list-style-type: none"> <li>강습회원자유이용(1일 1시간/1인)</li> <li>평일               <ul style="list-style-type: none"> <li>- 할인율 : 50%</li> <li>- 적용요금 : 500원</li> </ul> </li> </ul>			
	<ul style="list-style-type: none"> <li>강습회원자유이용(1일 1시간/1인)</li> <li>토, 일, 공휴일               <ul style="list-style-type: none"> <li>- 할인율 : 약 67%</li> <li>- 적용요금 : 500원</li> </ul> </li> </ul>			
	<ul style="list-style-type: none"> <li>일반인자유이용(전용사용료)</li> <li>평일               <ul style="list-style-type: none"> <li>- 할인율 : 75%</li> <li>- 적용요금 : 24,000원</li> </ul> </li> </ul>			
	<ul style="list-style-type: none"> <li>일반인자유이용(전용사용료)</li> <li>토, 일, 공휴일               <ul style="list-style-type: none"> <li>- 할인율 : 약 83%</li> <li>- 적용요금 : 24,000원</li> </ul> </li> </ul>			
	<ul style="list-style-type: none"> <li>강습회원자유이용(전용사용료)</li> <li>평일               <ul style="list-style-type: none"> <li>- 할인율 : 75%</li> <li>- 적용요금 : 24,000원</li> </ul> </li> </ul>			
	<ul style="list-style-type: none"> <li>강습회원자유이용(전용사용료)</li> <li>토, 일, 공휴일               <ul style="list-style-type: none"> <li>- 할인율 : 약 83%</li> <li>- 적용요금 : 24,000원</li> </ul> </li> </ul>			
수원박물관, 수원화성박물관, 수원광교박물관	<ul style="list-style-type: none"> <li>할인율 : 50%</li> <li>적용요금 : 1,000원</li> </ul>	13세 이상 18세 이하	수원시	031-228-4150
수원SK아트리움	<ul style="list-style-type: none"> <li>할인율 30%</li> <li>관람료의 30%</li> <li>기획공연에 한함</li> </ul>	7세~대학생	(재)수원문화재단	031-250-5300
수원시 예절교육관	<ul style="list-style-type: none"> <li>할인율 : 60%</li> <li>적용요금 : 2,000원</li> </ul>	6세 이상 19세 이하		031-247-5611~4

시설 종류	할인율 및 할인금액	연령(만)	할인기관·단체	대표전화
수원화성	<ul style="list-style-type: none"> <li>할인율: 30%</li> <li>적용요금: 700원</li> </ul>	13세 이상 18세 이하	충현문화재단	02-898-0505
	<ul style="list-style-type: none"> <li>할인율: 50%</li> <li>적용요금: 500원</li> </ul>	7세 이상 12세 이하		
화성행궁	<ul style="list-style-type: none"> <li>할인율: 33%</li> <li>적용요금: 1,000원</li> </ul>	13세 이상 18세 이하		
	<ul style="list-style-type: none"> <li>할인율: 53%</li> <li>적용요금: 700원</li> </ul>	7세 이상 12세 이하		
화성열차	<ul style="list-style-type: none"> <li>할인율: 26%</li> <li>적용요금: 2,000원</li> </ul>	13세 이상 18세 이하		
	<ul style="list-style-type: none"> <li>할인율: 53%</li> <li>적용요금: 700원</li> </ul>	4세 이상 12세 이하		
수원시립미술관	<ul style="list-style-type: none"> <li>할인율: 50%</li> <li>적용요금: 2,000원</li> </ul>	초·중·고학생	수원시	031-228-3800

## 시 흥 시

시설 종류	할인율 및 할인금액	연령(만)	할인기관·단체	대표전화
시흥시청소년수련관	수영장 및 헬스장 이용 할인율: 약 30%	9세 이상 24세 이하	시흥시 시설관리공단	031-310-7803
시흥시국민체육센터	할인율: 약 20%	13세 이상 18세 이하	시흥시 시설관리공단	031-8084-0100
시흥시체육관	입장료 전액 할인	18세 이하	시흥시 시설관리공단	031-311-8235
창조자연사 박물관	할인율: 약 20%	18세 이하	새하늘의 교회	031-435-1009
시흥시 생명농업 기술센터 천문관	할인율: 75%	13세 이상 18세 이하	시흥시	031-310-6184

## 여 주 시

시설 종류	할인율 및 할인금액	연령(만)	할인가관 · 단체	대표전화
세종대왕릉, 효종대왕릉	무료	만 24세	문화재청	031-885-3123
신특사	· 할인금액 : 1,000원(개인) 800원(단체)	초등학생	대한불교조계종 신특사	031-885-2505
	· 할인금액 : 1,700원(개인) 1,500원(단체)	청소년		
명성황후 생가, 기념관	· 할인금액 : 500원(개인) 300원(단체)	초등학생	여주도시관리공단	031-880-4021~3
	· 할인금액 : 700원(개인) 500원(단체)	청소년(19세~24세), 중 · 고등학생		
여주시립폰박물관	· 할인금액 : 2,500원(개인) 2,000원(단체)	청소년	여주시	031-887-3546
목야박물관	· 할인금액 : 3,000원(개인) 2,000원(단체)	어린이, 청소년	목야박물관	031-885-9952~4
여성생활사박물관	· 할인금액 : 3,000원(개인) 2,000원(단체)	유치원 및 초 · 중 · 고교생	여성생활사박물관	031-882-8100, 8108
한얼테마박물관	· 할인금액 : 3,000원	청소년	한얼테마박물관	031-881-6319
여주곤충박물관	· 할인금액 : 3,000원	청소년	여주곤충박물관	031-885-1400
성지박물관	· 할인금액 : 4,000원(개인) 3,000원(단체)	청소년	성지박물관	031-884-0118
어우재미술관	· 할인금액 : 1,000원	초 · 중 · 고교생	어우재미술관	031-883-9080
여주시 노인복지관 여주수영장	· 할인금액 : 월 38,000원 일 2,500원	초 · 중학생	여주시 노인복지관	031-881-0052
국민체육센터 헬스장	· 할인금액 : 월 35,000원 일 2,500원	청소년	여주도시관리공단	031-880-4053~4
국민체육센터 수영장	· 적용요금 : 일 3,000원(개인) 일 2,500원(단체)	청소년	여주도시관리공단	031-880-4053~4

## 의 왕 시

시설 종류	할인율 및 할인금액	연령(만)	할인기관·단체	대표전화
다목적체육관, 실내집회장	<ul style="list-style-type: none"> <li>할인율: 50%</li> <li>적용요금: 25,000원</li> </ul>	9세 이상 18세 이하	의왕시 청소년수련관	031-477-1881

## 이 천 시

시설 종류	할인율 및 할인금액	연령(만)	할인기관·단체	대표전화
이천시립월전미술관	50%	13세 이상 24세 이하	이천시	031-637-0032-0033
	70%	7세 이상 12세 이하		
덕평공룡수목원	30%	중고생	덕평공룡수목원	031-633-5029
	40%	어린이		

## 가 평 군

시설 종류	할인율 및 할인금액	연령(만)	할인기관·단체	대표전화
공연 (자라섬재즈페스티벌)	<ul style="list-style-type: none"> <li>할인율: 33%</li> <li>적용요금: 1일권 3만원</li> </ul>	13세 이상 18세 이하	(사)자라섬재즈센터	031-580-2063



## IV

# 강원도

강릉시  
동해시  
속초시  
춘천시  
양구군  
양양군  
영월군  
철원군  
홍천군  
화천군



## 강릉시

시설 종류	할인율 및 할인금액	연령(만)	할인기관·단체	대표전화
오죽헌박물관	· 할인율: 34% · 적용요금: 2,000원	13세 이상 18세 이하	강릉시	033-640-4457
	· 할인율: 67% · 적용요금: 1,000원	7세 이상 12세 이하		
대관령박물관	· 할인율: 30% · 적용요금: 700원	13세 이상 18세 이하	강릉시	033-640-4482
	· 할인율: 60% · 적용요금: 400원	7세 이상 12세 이하		
통일공원 (북한잡수합전시)	· 할인율: 50% · 적용요금: 1,500원	13세 이상 18세 이하	강릉시	033-644-4469
	· 할인율: 67% · 적용요금: 1,000원	7세 이상 12세 이하		
선교장	· 할인율: 40% · 적용요금: 3,000원	13세 이상 18세 이하	민간	033-646-3270
	· 할인율: 60% · 적용요금: 2,000원	7세 이상 12세 이하		
전통가구박물관	· 할인율: 34% · 적용요금: 2,000원	중·고생	민간	033-662-5303
	· 할인율: 67% · 적용요금: 1,000원	어린이		
참소리박물관	· 할인율: 17% · 적용요금: 10,000원	13세 이상 18세 이하	민간	033-655-1130
	· 할인율: 34% · 적용요금: 8,000원	7세 이상 12세 이하		
동양지수박물관	· 할인율: 17% · 적용요금: 2,500원	8세 이상 19세 이하	민간	033-644-0600
	· 할인율: 50% · 적용요금: 1,500원	유치원		
환희컵박물관	· 할인율: 60% · 적용요금: 1,500원	초·중·고생	민간	033-661-3413
바리스타 크루즈	· 할인율: 28% · 적용요금: 13,000원	8세 이상 13세 미만	민간	1899-3393
커피커피 박물관	· 할인율: 20% · 적용요금: 4,000원	19세 이하	민간	033-655-6644

## 동 해 시

시설 종류	할인율 및 할인금액	연령(만)	할인가관·단체	대표전화
천곡천연동굴 자연학습관	<ul style="list-style-type: none"> <li>할인율: 50%</li> <li>적용금액: 1,500원</li> </ul>	13세 이상 19세 이하	동해시	033-530-2232
무릉계곡	<ul style="list-style-type: none"> <li>할인율: 25%</li> <li>적용금액: 1,500원</li> </ul>	13세 이상 19세 이하	동해시	033-530-2232

## 속 초 시

시설 종류	할인율 및 할인금액	연령(만)	할인가관·단체	대표전화
속초시립박물관	<ul style="list-style-type: none"> <li>할인율: 25%</li> <li>적용금액: 1,500원</li> </ul>	13세 이상 19세 이하	속초시, 속초시립박물관	033-639-2974
	<ul style="list-style-type: none"> <li>할인율: 65%</li> <li>적용금액: 700원</li> </ul>	7세 이상 12세 이하		
국민체육센터	<ul style="list-style-type: none"> <li>수영: 월 60,000원 → 월 45,000원(25%)</li> <li>헬스, 에어로빅: 월 40,000원 → 월 30,000원(25%)</li> </ul>	13세 이상 18세 이하 중고등학생	속초시 (속초시 정보스포츠펀터)	033-631-83650

## 춘 천 시

시설 종류	할인율 및 할인금액	연령(만)	할인가관·단체	대표전화
강원도립화목원	<ul style="list-style-type: none"> <li>어린이(7~12세): 50%, 500원</li> <li>청소년(13~18세): 30%, 700원</li> </ul>	7세 이상 18세 이하	강원도	033-248-6690
에니메이션박물관	<ul style="list-style-type: none"> <li>청소년(2~18세): 20%, 4000원</li> </ul>	18세 이하	강원정보문화진흥원	033-245-6470
남이섬	<ul style="list-style-type: none"> <li>어린이(3~12세): 60%, 4000원</li> <li>청소년(13~18세): 20%, 8000원</li> </ul>	3세 이상 18세 이하	㈜남이섬	031-580-8114
소양담 ↔ 청평사 유람선	<ul style="list-style-type: none"> <li>어린이(7~12세): 33%, 4000원</li> </ul>	7세 이상 12세 이하	소양관광개발	033-242-2455
권진규미술관	<ul style="list-style-type: none"> <li>어린이 및 학생: 50%, 5000원</li> </ul>	6세 이상 청소년(대학생포함)	대일광업(옥산가)	033-243-2111

## 양 구 군

시설 종류	할인율 및 할인금액	연령(만)	할인가관·단체	대표전화
제4땅굴·을지전망대	· 할인율: 50% · 입장료: 1,500	7~12세	양구군	033-480-2674
두타연	· 할인율: 50% · 입장료: 1,000	7~12세		033-482-8449
박수근미술관	· 할인율: 50% · 입장료: 500	13~19세		033-480-2655
국토정중앙천문대	· 할인율: 50% · 입장료: 1,000	13~19세		033-480-2586

## 양 양 군

시설 종류	할인율 및 할인금액	연령(만)	할인가관·단체	대표전화
박물관	· 할인율: 50% · 적용요금: 500원	9세 이상 19세 이하	오산리 선사유적 박물관	033-670-2442
청소년수련시설	무료	9세 이상 24세 이하	양양군청소년수련관	033-670-2931
휴양림	· 할인율: 20% (보호자동반시숙박시설)	-	송이밸리자연휴양림	033-670-2644
미술관	· 할인율: 25% · 적용요금: 1,500원	8세 이상 19세 이하	일현미술관	033-670-8450
사찰	무료(관내 학생)	-	낙산사	033-672-2447
수영장	· 할인율: 67% · 적용요금: 2,000원	9세 이상 19세 이하	양양군문화복지회관	033-670-2796
발전소 홍보관	무료	-	양양양수발전소 홍보관	070-4034-2344

## 영 월 군

시설 종류	할인율 및 할인금액	연령(만)	할인가관·단체	대표전화
고씨굴	· 할인율: 25% · 적용요금: 3,000원	13세 이상 19세 미만	영월군시설관리공단	033-372-6874
동굴생태관	· 할인율: 33% · 적용요금: 2,000원	13세 이상 19세 미만	영월군시설관리공단	033-372-6828

## 영 월 군

시설 종류	할인율 및 할인금액	연령(만)	할인가격 · 단체	대표전화
난고김삿갓문학회관	· 할인율 : 25% · 적용요금 : 1,500원	13세 이상 19세 미만	영월군시설관리공단	033-375-7900
별마로천문대	· 할인율 : 14% · 적용요금 : 6,000원	13세 이상 19세 미만	영월군시설관리공단	033-372-8445
천문과학교육관	· 할인율 : 14% · 적용요금 : 30,000원	13세 이상 19세 미만	영월군시설관리공단	033-372-8445
망경대산자연휴양림	· 할인율 : 33% · 적용요금 : 2,000원	13세 이상 19세 미만	영월군시설관리공단	033-375-8765
영월골프연습장	· 할인율 : 50% · 적용요금 : 5,000원	13세 이상 19세 미만	영월군시설관리공단	033-372-0652
동강사진박물관	· 할인율 : 30% · 적용요금 : 1,500원	13세 이상 19세 미만	영월군	1577-0545
라디오스타박물관	· 할인율 : 30% · 적용요금 : 2,000원	13세 이상 19세 미만	영월군	1577-0545
장릉	· 할인율 : 30% · 적용요금 : 1,500원	13세 이상 19세 미만	영월군	1577-0545
청령포	· 할인율 : 30% · 적용요금 : 2,500원	13세 이상 19세 미만	영월군	1577-0545

## 철 원 군

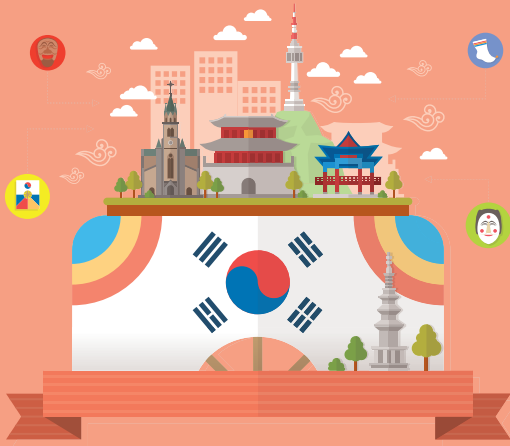
시설 종류	할인율 및 할인금액	연령(만)	할인가격 · 단체	대표전화
청소년수련관	무료	9~24세	철원군	033-455-9192
관전도서관(독서실)	50%	9~19세	철원군	033-455-9192
관전도서관(열람실)	무료	9~24세	철원군	033-455-9192
문화의집(청소년회관)	무료	9~24세	철원군	033-450-5326
청소년수련원 (병영체험수련원)	· 숙박비 : 초등학교생 53% · 적용요금 : 8,000원 · 숙박비 : 중학교생 46% · 적용요금 : 7,000원 · 식비 : 초등학교생 33% · 적용요금 : 2,000원 · 식비 : 중학교생 25% · 적용요금 : 1,500원 · 식비 : 고등학교생 16% · 적용요금 : 1,000원	9~19세	철원군	033-452-8411

## 홍천군

시설 종류	할인율 및 할인금액	연령(만)	할인기관·단체	대표전화
팔봉산 입장료	· 입장료: 청소년 500원	고등학생 이하	팔봉산관리사무소	033-430-4281
가리산 자연휴양림	· 입장료: 청소년 25%, 500원 어린이 50%, 1,000원	13세 이상 18세 이하 학생증소지자중·고등학생 학생증소지자대학생	홍천군	033-430-2771 (033-435-6034)
홍천생명건강과학관	· 입장료: 청소년 50%, 500원	7세~19세	홍천군	033-430-2836
청소년수련원	· 숙박비: 청소년 30%, 2,000원	24세 이하	홍천군	033-430-2125 033-435-5950
국민체육센터	· 수영장, 헬스장 - 청소년: 17%, 500원 - 어린이: 40%, 1,000원 · 디목적실 - 청소년: 25%, 500원 - 어린이: 50%, 1,000원	어린이: 7세~12세 청소년: 13세~18세	홍천군	033-436-7330

## 화천군

시설 종류	할인율 및 할인금액	연령(만)	할인기관·단체	대표전화
산천어시네마	· 할인율: 20% · 적용요금: 4,000원	만 18세 미만	화천군	033-441-7053
토마토시네마	· 할인율: 20% · 적용요금: 4,000원	만 18세 미만	화천군	033-441-7055
화천수영장	· 할인율: 33% · 적용요금: 2,000원(1일기준)	36개월~19세	화천군	033-442-3935
화천산천어커피박물관	· 할인율: 17% · 적용요금: 2,500원	13세이상 19세 이하	화천군	033-442-2544



## 충북 · 충남

충청북도  
제천시  
청주시  
충주시  
단양군  
보은군  
영동군  
옥천군  
음성군

증평군  
진천군  
공주시  
논산시  
당진시  
보령시  
서산시  
아산시  
천안시

부여군  
서천군  
예산군  
청양군  
홍성군

## 충청북도

시설 종류	할인율 및 할인금액	연령(만)	할인가관·단체	대표전화
청남대	<ul style="list-style-type: none"> <li>할인율: 25%</li> <li>적용요금: 3,000원</li> </ul>	13세 이상 18세 이하	충청북도	043-220-6414

## 제천시

시설 종류	할인율 및 할인금액	연령(만)	할인가관·단체	대표전화
박달재자연휴양림	입장료 무료	연령제한 없음	제천시	043-652-0910
청풍문화재단지	<ul style="list-style-type: none"> <li>할인율: 34%</li> <li>적용요금: 2,000원</li> </ul>	13세 이상 18세 이하	제천시	043-641-4301
	<ul style="list-style-type: none"> <li>할인율: 67%</li> <li>적용요금: 1,000원</li> </ul>	7세 이상 12세 이하		

## 청주시

시설 종류	할인율 및 할인금액	연령(만)	할인가관·단체	대표전화
동물원 (청주랜드)	<ul style="list-style-type: none"> <li>할인율: 20%</li> <li>적용요금: 800원</li> </ul>	13세 이상 18세 이하	청주시	043-201-4863
미술관	<ul style="list-style-type: none"> <li>할인율: 25%</li> <li>적용요금: 3,000원</li> </ul>	만 18세 이하	청주시	043-213-0570
상수허브랜드	<ul style="list-style-type: none"> <li>할인율: 80%</li> <li>적용요금: 4,000원</li> </ul>	6세 이상 18세 이하	상수허브랜드	043-277-6633
청주수영장	<ul style="list-style-type: none"> <li>할인율: 33%</li> <li>적용요금: 2,000원</li> </ul>	만 13세 이상 만 19세 미만	청주시	043-201-2374
청주인라인롤러 경기장	<ul style="list-style-type: none"> <li>할인율: 20%</li> <li>적용요금: 800원</li> </ul>			
내수국민체육센터 _수영	<ul style="list-style-type: none"> <li>할인율: 33%</li> <li>적용요금: 2,000원</li> </ul>			
내수국민체육센터 _헬스	<ul style="list-style-type: none"> <li>할인율: 20%</li> <li>적용요금: 2,000원</li> </ul>			

## 충 주 시

시설 종류	할인을 및 할인금액	연령(만)	할인가격 · 단체	대표전화
충주환경체육센터 (수영장)	<ul style="list-style-type: none"> <li>할인율: 14%</li> <li>적용요금: 3,000원</li> </ul>	13세 이상 18세 이하	충주시	043-845-0180
조동리 선사유적 박물관	이용료 무료	전연령	충주시	043-850-5982
충주자연생태체험관	<ul style="list-style-type: none"> <li>할인율: 50%</li> <li>적용요금: 500원 → 250원</li> </ul>	7세 이상 12세 이하	충주시	043-856-3620
	<ul style="list-style-type: none"> <li>할인율: 50%</li> <li>적용요금: 1000원 → 500원</li> </ul>	13세 이상 19세 이하		
세계술문화박물관	<ul style="list-style-type: none"> <li>할인율: 20%</li> <li>적용금액: 1,000원</li> </ul>	만 18세 이하	세계술문화박물관	043-855-7333
충주고구려천문과학관	<ul style="list-style-type: none"> <li>할인율: 33%</li> <li>적용금액: 2,000원</li> </ul>	만 13세 이상~19세 이하	충주 고구려천문과학관	043-842-3247
	<ul style="list-style-type: none"> <li>할인율: 66%</li> <li>적용금액: 1,000원</li> </ul>	만 7세 이상~12세 이하		
산들애체험농장	<ul style="list-style-type: none"> <li>할인율: 10%</li> <li>적용금액: 3,000원</li> </ul>	13세 이상 18세 이하	산들애센터	010-5485-8090
	<ul style="list-style-type: none"> <li>할인율: 20%</li> <li>적용금액: 6,000원</li> </ul>	7세 이상 12세 이하		

## 단 양 군

시설 종류	할인을 및 할인금액	연령(만)	할인가격 · 단체	대표전화
다리안관광지	<ul style="list-style-type: none"> <li>할인율: 20%</li> <li>적용요금: 800원</li> </ul>	13세 이상 19세 미만, 학생증을 소지한 중·고등학생	단양군	043-420-2552
	<ul style="list-style-type: none"> <li>할인율: 50%</li> <li>적용요금: 500원</li> </ul>	7세 이상 12세 이하, 초등학생		
천동물놀이장	<ul style="list-style-type: none"> <li>할인율: 17%</li> <li>적용요금: 5,000원</li> </ul>	13세 이상 19세 미만, 학생증을 소지한 중·고등학생	단양군	043-420-2552
	<ul style="list-style-type: none"> <li>할인율: 33%</li> <li>적용요금: 4,000원</li> </ul>	7세 이상 12세 이하, 초등학생		
온달관광지	<ul style="list-style-type: none"> <li>할인율: 20%</li> <li>적용요금: 2,000원</li> </ul>	13세 이상 19세 미만, 학생증을 소지한 중·고등학생	단양군	043-420-2552
	<ul style="list-style-type: none"> <li>할인율: 40%</li> <li>적용요금: 1,500원</li> </ul>	7세 이상 12세 이하, 초등학생		



시설 종류	할인율 및 할인금액	연령(만)	할인기관·단체	대표전화
다누리센터 생태관	<ul style="list-style-type: none"> <li>할인율: 25%</li> <li>적용요금: 6,000원</li> </ul>	만 13세 이상 만 18세 이하, 중·고등학생	단양군	043-420-2955
	<ul style="list-style-type: none"> <li>할인율: 37%</li> <li>적용요금: 5,000원</li> </ul>	만 6세 이상 만 12세 이하, 초등학생		
수양개선사 유물전시관	<ul style="list-style-type: none"> <li>할인율: 50%</li> <li>적용요금: 1,000원</li> </ul>	13세 이상 19세 이하, 중·고등학생	단양군	043-420-2956
	<ul style="list-style-type: none"> <li>할인율: 60%</li> <li>적용요금: 800원</li> </ul>	7세 이상 12세 이하, 초등학생		
고수동굴	<ul style="list-style-type: none"> <li>할인율: 40%</li> <li>적용요금: 3,000원</li> </ul>	중·고등학생	㈜유신	043-422-3072
	<ul style="list-style-type: none"> <li>할인율: 60%</li> <li>적용요금: 2,000원</li> </ul>	5세 이상 초등학생		

### 보 은 군

시설 종류	할인율 및 할인금액	연령(만)	할인기관·단체	대표전화
보은국민체육센터	<ul style="list-style-type: none"> <li>체육관할인율: 75%</li> <li>적용요금: 500원</li> </ul>	13세 이상 19세 이하	보은국민체육센터	043-540-3742
	<ul style="list-style-type: none"> <li>실내수영장할인율: 83%</li> <li>적용요금: 500원</li> </ul>			
	<ul style="list-style-type: none"> <li>헬스장할인율: 80%</li> <li>적용요금: 500원</li> </ul>			
속리산법주사	<ul style="list-style-type: none"> <li>할인율: 50%</li> <li>적용요금: 2,000원</li> </ul>	13세 이상 18세 이하	속리산법주사	043-543-3615

### 영 동 군

시설 종류	할인율 및 할인금액	연령(만)	할인기관·단체	대표전화
문화체육센터	<ul style="list-style-type: none"> <li>할인율: 33%</li> <li>적용요금: 1,000원</li> </ul>	13세 이상 18세 이하	영동군	043-740-5995
송호국민관광지	<ul style="list-style-type: none"> <li>할인율: 20%</li> <li>적용요금: 800원</li> </ul>	13세 이상 18세 이하	영동군	043-740-3228
민주지산자연휴양림	<ul style="list-style-type: none"> <li>할인율: 20%</li> <li>적용요금: 800원</li> </ul>	13세 이상 18세 이하	영동군	043-740-3437
난계국악박물관	<ul style="list-style-type: none"> <li>할인율: 40%</li> <li>적용요금: 300원</li> </ul>	13세 이상 19세 이하	영동군	043-742-8843

## 옥 천 군

시설 종류	할인을 및 할인금액	연령(만)	할인가관 · 단체	대표전화
청소년수련관	무료	9세 이상 24세 이하	옥천군	043-730-3778
이원청소년문화의집	무료	9세 이상 24세 이하	옥천군	043-730-3772
청산청소년문화의집	무료	9세 이상 24세 이하	옥천군	043-730-3774
옥천체육센터	200원	13세 이상 18세 이하	옥천군	043-730-4867

## 음 성 군

시설 종류	할인을 및 할인금액	연령(만)	할인가관 · 단체	대표전화
큰바위 조각공원	· 적용금액 : 500원	19세 이하	음성큰바위얼굴 조각원	043-877-4111

## 증 평 군

시설 종류	할인을 및 할인금액	연령(만)	할인가관 · 단체	대표전화
증평스포츠허브	· 할인율 : 17 % · 적용요금 : 2,500원	18세 이하	증평군	043-835-3663

## 진 천 군

시설 종류	할인을 및 할인금액	연령(만)	할인가관 · 단체	대표전화
진천군립생태관광미술관	무료	19세 이하	진천군	043-539-3607
진천군 종합물관	· 적용요금 : 1,000원	13세 이상 18세 이하	진천군	043-539-3847
진천군 종합물관	· 적용요금 : 500원	7세 이상 12세 이하	진천군	043-539-3847
진천군 국민체육센터	일반회원이용료대비 1만원할인	13세 이상 18세 이하	진천군	043-539-3802
진천군 자연휴양림	· 적용요금 : 300원	7세 이상 12세 이하	진천군	043-539-3553
진천군 자연휴양림	· 적용요금 : 600원	13세 이상 18세 이하	진천군	043-539-3553

## 공 주 시

시설 종류	할인율 및 할인금액	연령(만)	할인가격·단체	대표전화
동학사(사찰)	<ul style="list-style-type: none"> <li>할인율: 65%</li> <li>적용요금: 700원</li> </ul>	18세 이하	동학사	042-825-2570
송산리 고분군(왕릉)	<ul style="list-style-type: none"> <li>할인율: 34%</li> <li>적용요금: 1,000원</li> </ul>	18세 이하	송산리 고분군	041-856-3151
공주 공산성(성)	<ul style="list-style-type: none"> <li>할인율: 34%</li> <li>적용요금: 800원</li> </ul>	18세 이하	공주 공산성	041-856-7700
공주 석장리 박물관	<ul style="list-style-type: none"> <li>할인율: 39%</li> <li>적용요금: 800원</li> </ul>	18세 이하	공주 석장리 박물관	041-840-8924
공주 임립 미술관	<ul style="list-style-type: none"> <li>할인율: 32%</li> <li>적용요금: 2,000원</li> </ul>	18세 미만	공주 임립 미술관	041-856-7749
영화관	<ul style="list-style-type: none"> <li>할인율: 22%</li> <li>적용요금: 7,000원</li> </ul>	19세 이하	공주 메기박스	1544-0070

## 논 산 시

시설 종류	할인율 및 할인금액	연령(만)	할인가격·단체	대표전화
논산 백제군사박물관	무료	전연령	논산 백제군사박물관	041-730-4538

## 당 진 시

시설 종류	할인율 및 할인금액	연령(만)	할인가격·단체	대표전화
당진문예의전당	기획공연 50% 할인	~만 24세 이하	당진문화재단	041-350-2911
함상공원	1,000원	~고등학생이하	당진함만관공공사	041-363-6960
아그로랜드 태신목장	2,000원	~만 19세 미만	아그로랜드 태신목장	041-356-3154

## 보령시

시설 종류	할인을 및 할인금액	연령(만)	할인가관·단체	대표전화
영화관	7,000원 6,000원(조조)	만 7세~만 18세 / 초등학생~고등학생	메가박스 보령점	1544-0070
영화관	6,000원 5,000원(조조)	만 7세~만 18세 / 초등학생~고등학생	명보시네마	041-936-4503
국민체육센터	<ul style="list-style-type: none"> <li>할인율: 57%</li> <li>적용요금: 1,500원</li> </ul>	13세 미만	국민체육센터	041-931-1579
	<ul style="list-style-type: none"> <li>할인율: 42%</li> <li>적용요금: 2,000원</li> </ul>	19세 이하		
석탄박물관	<ul style="list-style-type: none"> <li>할인율: 66%</li> <li>적용요금: 500원</li> </ul>	6세~12세	석탄박물관	041-934-1902
	<ul style="list-style-type: none"> <li>할인율: 46%</li> <li>적용요금: 800원</li> </ul>	13세~18세		
보령시청소년문화의집	무료	13세~18세	보령시 청소년문화의집	041-936-2096
성주산자연휴양림	<ul style="list-style-type: none"> <li>할인율: 20%</li> <li>적용요금: 800원</li> </ul>	13세 이상 18세 이하	보령시	041-930-3821
	<ul style="list-style-type: none"> <li>할인율: 60%</li> <li>적용요금: 400원</li> </ul>	6세 이상 12세 이하		

## 서산시

시설 종류	할인을 및 할인금액	연령(만)	할인가관·단체	대표전화
서산버드랜드(박물관)	<ul style="list-style-type: none"> <li>할인율: 33%</li> <li>적용요금: 2,000원</li> </ul>	중·고등학생	서산버드랜드	041-664-7455
	<ul style="list-style-type: none"> <li>할인율: 50%</li> <li>적용요금: 1,500원</li> </ul>	초등학생		
서산류방택 천문기상과학관	<ul style="list-style-type: none"> <li>할인율: 33%</li> <li>적용요금: 2,000원</li> </ul>	7세 이상 18세 이하	서산류방택 천문기상과학관	041-669-8496

## 아 산 시

시설 종류	할인율 및 할인금액	연령(만)	할인가관 · 단체	대표전화
장영실과학관	<ul style="list-style-type: none"> <li>할인율: 40%</li> <li>적용요금: 1,500원</li> </ul>	6세 이상 18세 이하	아산시	041-903-5594
아산생태곤충원	<ul style="list-style-type: none"> <li>할인율: 33%</li> <li>적용요금: 2,000원</li> </ul>	4세 이상 18세 이하	아산시 시설관리공단	041-538-1980
외암민속마을	<ul style="list-style-type: none"> <li>할인율: 50%</li> <li>적용요금: 1,000원</li> </ul>	7세 이상 18세이하	아산시	041-541-0848
영인산자연휴양림	<ul style="list-style-type: none"> <li>할인율: 25%</li> <li>적용요금: 1,500원</li> </ul>	13세 이상 18세 이하	아산시	041-540-2479
	<ul style="list-style-type: none"> <li>할인율: 50%</li> <li>적용요금: 1,000원</li> </ul>	7세 이상 12세 이하		
이순신빙상장	<ul style="list-style-type: none"> <li>할인율: 16%</li> <li>적용요금: 2,500원</li> </ul>	13세 이상 18세 이하	아산시	041-537-3771
	<ul style="list-style-type: none"> <li>할인율: 33%</li> <li>적용요금: 2,000원</li> </ul>	6세 이상 12세 이하		

## 천 안 시

시설 종류	할인율 및 할인금액	연령(만)	할인가관 · 단체	대표전화
천안박물관	<ul style="list-style-type: none"> <li>할인율: 30%</li> <li>적용금액: 700원</li> </ul>	13세 이상 18세 이하	천안박물관	041-521-2884
	<ul style="list-style-type: none"> <li>할인율: 30%</li> <li>적용금액: 700원</li> </ul>	7세 이상 12세 이하		
천안홍대용과학관	<ul style="list-style-type: none"> <li>할인율: 30%</li> <li>적용금액: 700원</li> </ul>	초등학생	천안홍대용과학관	041-521-3531
	<ul style="list-style-type: none"> <li>할인율: 30%</li> <li>적용금액: 700원</li> </ul>	중 · 고등학생		
천안시청소년수련관 (만남의장)	<ul style="list-style-type: none"> <li>할인율: 50%</li> <li>적용금액: 20,000원</li> </ul>	청소년	천안시 청소년수련관	041-900-0777
태조산청소년수련관 (실내체육관)	<ul style="list-style-type: none"> <li>할인율: 50%</li> <li>적용금액: 20,000원</li> </ul>	청소년	태조산 청소년수련관	041-566-0179
태조산청소년수련관 (야외공연장)	<ul style="list-style-type: none"> <li>할인율: 40%</li> <li>적용금액: 10,000원</li> </ul>			
태조산청소년수련관 (회의실, 동아리실)	<ul style="list-style-type: none"> <li>할인율: 50%</li> <li>적용금액: 15,000원</li> </ul>			

## 부여군

시설 종류	할인을 및 할인금액	연령(만)	할인가관 · 단체	대표전화
부여 부소산성	· 적용금액 1,000원	13세 이상 18세 이하	부여 부소산성	041-830-2884
부여 정립시지박물관	· 적용금액 700원	13세 이상 18세 이하	부여 정립시지박물관	041-832-2721
부여백제왕릉원	· 적용금액 500원	13세 이상 18세 이하	부여백제왕릉원	041-830-2890
부여 서동요테마파크	· 적용금액 1,000원	13세 이상 18세 이하	부여 서동요테마파크	041-832-9913
부여 무량사	· 적용금액 1,200원	13세 이상 18세 이하	부여 무량사	041-836-5067
부여 백제역사문화관	· 적용금액 1,000원	13세 이상 18세 이하	부여 백제역사문화관	041-635-7740
부여 백제문화단지	· 적용금액 2,000원	13세 이상 18세 이하	부여 백제문화단지	041-635-7740

## 서천군

시설 종류	할인을 및 할인금액	연령(만)	할인가관 · 단체	대표전화
국립해양생물자원관	· 할인율 : 66% · 적용요금 : 2,000원	14세~19세	국립해양생물자원관	041-950-0600
기벌포 영화관	· 일반영화 - 할인율 : 60% - 적용요금 : 3,000원	12세 이하	서천군	041-956-7939

## 예산군

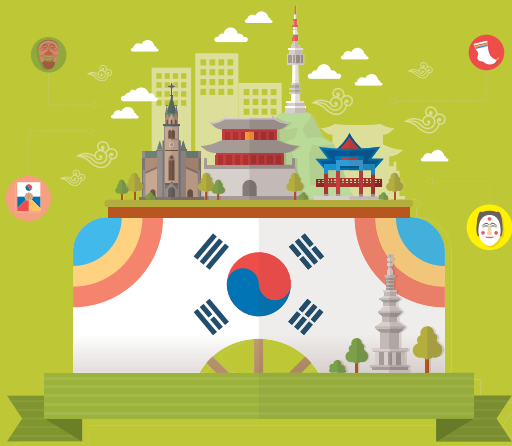
시설 종류	할인을 및 할인금액	연령(만)	할인가관 · 단체	대표전화
예산군청소년수련관 (실내집회장)	· 할인율 : 62%, · 적용요금 : 15,000원	9세 이상 23세 이하	예산군	041-331-8228
한국고건축박물관	· 할인율 : 16%, · 적용요금 : 2,500원	14세 이상 19세 이하	한국고건축박물관	041-337-5877

## 청 양 군

시설 종류	할인율 및 할인금액	연령(만)	할인가관·단체	대표전화
칠갑산 천문대	33.3% 2,000원	13세~18세	문화체육관광과	041-940-2790
고운식물원	50% 4,000원	13세~18세	고운식물원	041-943-6245
국민체육센터 수영장	1일 사용 25% 3,000원 월 사용 16.7% 50,000원	13세~18세	청양군 공공시설사업소	041-940-4851
칠갑산 자연휴양림	20% 800원	13세~18세	청양군 공공시설사업소	041-940-2428
칠갑산휴양랜드 (사계절설매장)	25% 6,000원	7세~12세 이하	청양군 공공시설사업소	041-940-2871

## 홍 성 군

시설 종류	할인율 및 할인금액	연령(만)	할인가관·단체	대표전화
홍성 조류탐사과학관	<ul style="list-style-type: none"> <li>할인율: 50%</li> <li>적용요금: 1,500원</li> </ul>	6세 이상 12세 이하	홍성 조류탐사과학관	041-630-9396
	<ul style="list-style-type: none"> <li>할인율: 33%</li> <li>적용요금: 2,000원</li> </ul>	13세 이상 19세 이하		
홍성 고암 이응노생가기념관	<ul style="list-style-type: none"> <li>할인율: 50%</li> <li>적용요금: 500원</li> </ul>	7세 이상 19세 이하	홍성 고암 이응노생가기념관	041-630-9232



VI

## 전북 · 전남

군산시  
김제시  
남원시  
익산시  
전주시  
정읍시  
고창군  
무주군  
부안군  
순창군

완주군  
장수군  
진안군  
광양시  
나주시  
목포시  
여수시  
구례군  
무안군  
영광군

영암군  
장흥군  
진도군  
함평군



## 군 산 시

시설 종류	할인율 및 할인금액	연령(만)	할인가관·단체	대표전화
군산청소년수련관	<ul style="list-style-type: none"> <li>할인율: 50%(청소년단체)</li> <li>시설별 사용료의 50% 감면</li> </ul>	9세 이상 24세 이하	군산청소년수련관	063-461-4166
군산시 청소년문화의집	<ul style="list-style-type: none"> <li>할인율: 100%(청소년단체)</li> <li>다목적실: 100% 감면</li> </ul>	9세 이상 24세 이하	군산시 청소년문화의집	063-451-7942
금강철새조망대	<ul style="list-style-type: none"> <li>할인율: 50%</li> <li>적용요금: 500원(군산·서천군민), 1,000원(타시군)</li> </ul>	13세 이상 19세 미만	군산시	063-454-5689
근대역사박물관	<ul style="list-style-type: none"> <li>할인율: 50%</li> <li>적용요금: 500원</li> </ul>	14세 이상 24세 이하	군산시	063-454-7872
진포해양테마공원	<ul style="list-style-type: none"> <li>할인율: 60%</li> <li>적용요금: 300원</li> </ul>	14세 이상 24세 이하	군산시	063-454-7872

## 김 제 시

시설 종류	할인율 및 할인금액	연령(만)	할인가관·단체	대표전화
청소년수련관 (수영장)	<ul style="list-style-type: none"> <li>할인율: 40%</li> <li>적용금액: 1,500원</li> </ul>	13세 미만	김제시	063-540-4576
	<ul style="list-style-type: none"> <li>할인율: 20%</li> <li>적용금액: 2,000원</li> </ul>	13세~19세	김제시	063-540-4576
청소년수련관 (생활관)	<ul style="list-style-type: none"> <li>할인율: 20%</li> <li>적용금액: 2,000원</li> </ul>	19세 이하	김제시	063-540-4570
국민체육센터 (탁구장등)	<ul style="list-style-type: none"> <li>할인율: 25%</li> <li>적용금액: 1,500원</li> </ul>	19세 이하	김제시	063-540-4576
김제문화예술회관	<ul style="list-style-type: none"> <li>자체공연 상시: 57%</li> </ul>	"	김제시	063-540-4171

## 남 원 시

시설 종류	할인율 및 할인금액	연령(만)	할인가관·단체	대표전화
춘향테마파크	<ul style="list-style-type: none"> <li>8%할인, 입장료2,500원 (단체30명이상일 경우 2,000원)</li> </ul>	13세 이상 18세 이하	남원시	063-620-6836
사내버스	50%할인, 600원	초등학생	남원여객 (주)	063-631-3116
	20%할인 1000원	중고등학생		
남원교육문화회관	69%할인, 1,000원(일일권)	초등학생	(유) 옥원	063-636-7070
	33%할인, 2,200원(일일권)	중고등학생		

## 익 산 시

시설 종류	할인을 및 할인금액	연령(만)	할인가관 · 단체	대표전화
모현도서관 체육관	50% (탁구-1,100원) (헬스-1,200원)	19세 미만	익산시	063-859-3726
보석박물관	100분의 30 (입장료 2,000원)	19세 미만	익산시(보석박물관)	063-859-4642
	100분의 60 (입장료 1,000원)	12세 미만(어린이)		
국민생활관	100분의 20	청소년 (13세~19세 미만)	지자체	063-859-4642
	100분의 40	어린이 (7세~12세)		
	100분의 80	유아 (5세~6세 미만)		
체육시설 (공설운동장, 실내체육 관, 인공암벽장)	50% (헬스-550원, 베드민턴-500원, 탁구-550원, 암벽-1,000원)	19세 미만	지자체	063-859-4612
체육시설 (축구장, 풋살장, 테니스장, 다목적구장-농구, 족구)	50%(이용료 할인)	19세 미만	지자체	063-859-4613

## 전 주 시

시설 종류	할인을 및 할인금액	연령(만)	할인가관 · 단체	대표전화
경기전	<ul style="list-style-type: none"> <li>할인율 : 33%(20% 전주시민)</li> <li>적용요금 : 2,000원(800원, 전주시민)</li> </ul>	14세 이상 24세 이하	전주시	063-220-2788
	<ul style="list-style-type: none"> <li>할인율 : 66%(50%전주시민)</li> <li>적용요금 : 1,000원(500원, 전주시민)</li> </ul>	7세 이상 13세 이하		
전주생태박물관	<ul style="list-style-type: none"> <li>할인율 : 50%</li> <li>적용요금 : 1,000원</li> </ul>	14세 이상 18세 이하	전주시	063-281-2831
	<ul style="list-style-type: none"> <li>할인율 : 75%</li> <li>적용요금 : 500원</li> </ul>	7세 이상 13세 이하		
전주동물원	<ul style="list-style-type: none"> <li>할인율 : 54%</li> <li>적용요금 : 600원</li> </ul>	13세 이상 18세 이하	전주시	063-281-6742
	<ul style="list-style-type: none"> <li>할인율 : 70%</li> <li>적용요금 : 400원</li> </ul>	4세 이상 12세 이하		

## 정읍시

시설 종류	할인율 및 할인금액	연령(만)	할인기관·단체	대표전화
내장사 문화재	<ul style="list-style-type: none"> <li>할인율: 60%</li> <li>적용요금: 1,200원</li> </ul>	8세 이상 19세 이하	내장사	063-538-8744

## 고창군

시설 종류	할인율 및 할인금액	연령(만)	할인기관·단체	대표전화
문화의전당	<ul style="list-style-type: none"> <li>할인율: 50%</li> <li>적용요금: 1,500원</li> </ul>	24세 이하	고창군	063-560-8041
판소리박물관	<ul style="list-style-type: none"> <li>할인율: 37.5%</li> <li>적용요금: 500원</li> </ul>	18세 이하	고창군	063-560-8061
고창읍성	<ul style="list-style-type: none"> <li>할인율: 40%</li> <li>적용요금: 600원</li> </ul>	13세 이상 18세 이하	고창군	063-560-2465
고인돌박물관	<ul style="list-style-type: none"> <li>할인율: 33%</li> <li>적용요금: 2,000원</li> </ul>	13세 이상 18세 이하	고창군	063-560-8666
버스터미널	<ul style="list-style-type: none"> <li>할인율: 50%</li> </ul>	초등학생	대한여객	063-563-3388
	<ul style="list-style-type: none"> <li>할인율: 20%</li> </ul>	중고등학생	대한여객	063-563-3388
선운사 (문화재관람료)	<ul style="list-style-type: none"> <li>할인율: 67%</li> <li>적용요금: 1,000원</li> </ul>	초등생(9세~12세)	선운사	063-563-3388
	<ul style="list-style-type: none"> <li>할인율: 33%</li> <li>적용요금: 2,000원</li> </ul>	중고등학생(13세~18세)	선운사	063-563-3388

## 무주군

시설 종류	할인율 및 할인금액	연령(만)	할인기관·단체	대표전화
반디랜드 (곤충박물관)	<ul style="list-style-type: none"> <li>할인율: 60%</li> <li>적용금액: 2,000원</li> </ul>	4세 ~13세	무주군	063-320-5652
	<ul style="list-style-type: none"> <li>할인율: 40%</li> <li>할인금액: 3,000원</li> </ul>	19세 ~14세		
반디랜드 (천문과학관)	<ul style="list-style-type: none"> <li>할인율: 66%</li> <li>할인금액: 1,000원</li> </ul>	4세~13세	무주군	063-320-5683
	<ul style="list-style-type: none"> <li>할인율: 33%</li> <li>할인금액: 2,000원</li> </ul>	19세~14세		

시설 종류	할인을 및 할인금액	연령(만)	할인가관 · 단체	대표전화
반딧불청소년수련원	<ul style="list-style-type: none"> <li>할인율 : 35%</li> <li>할인금액 : 3,500원</li> </ul>	초등학생	무주군	063-320-5663
	<ul style="list-style-type: none"> <li>할인율 : 30%</li> <li>할인금액 : 7,000원</li> </ul>	중학생		
	<ul style="list-style-type: none"> <li>할인율 : 20%</li> <li>할인금액 : 8,000원</li> </ul>	고등학생		
예체문화관 수영장	<ul style="list-style-type: none"> <li>할인율 : 18%</li> <li>할인금액 : 1,800원</li> </ul>	청소년	무주군	063-320-5631

## 부 안 군

시설 종류	할인을 및 할인금액	연령(만)	할인가관 · 단체	대표전화
신재생에너지테마파크	<ul style="list-style-type: none"> <li>개인 1,500원, 단체 1,200원 (4D는 면제제외)</li> </ul>	13세 이상 19세 이하	전라북도	063-580-1400
부안 원송이 학교	<ul style="list-style-type: none"> <li>원송이공원 9,000원(10%)</li> <li>서커스공원 9,000원(10%)</li> </ul>	만 2세부터 중학생까지	부안 원송이학교	063-584-0708
누에타운	<ul style="list-style-type: none"> <li>1,500원(50%)</li> </ul>	5세 이상 18세 이하	부안군	063-580-4082
청자박물관	<ul style="list-style-type: none"> <li>개인 : 2,000원, 단체 : 1,500원</li> </ul>	13세~18세	부안군	063-580-3964
	<ul style="list-style-type: none"> <li>개인 : 1,000원 단체 : 500원</li> </ul>	7세~12세		
부안영상테마파크	<ul style="list-style-type: none"> <li>개인 : 3,500원 단체 : 3,000원</li> </ul>	만 14세 이상 19세 이하	부안영상테마파크	063-583-0976
청림청소년수련 시설(천문관)	<ul style="list-style-type: none"> <li>개인 : 2,000원 단체 : 1,500원</li> </ul>	13세~18세	부안군	063-580-3896
	<ul style="list-style-type: none"> <li>개인 : 1,000원 단체 : 500원</li> </ul>	7세~12세		
내소사	<ul style="list-style-type: none"> <li>1,500원(50%)</li> </ul>	13세~18세	내소사(조계종)	063-583-7281

## 순 창 군

시설 종류	할인을 및 할인금액	연령(만)	할인가관 · 단체	대표전화
실내수영장	<ul style="list-style-type: none"> <li>할인율 : 17%</li> <li>적용요금 : 2,750원</li> </ul>	9~24세	순창군 문화관광과	063-650-1644
생활체육운동장	<ul style="list-style-type: none"> <li>할인율 : 37%</li> <li>적용요금 : 500원</li> </ul>	9~24세	순창군 체육공원사업소	063-650-5512
강천산군립공원	<ul style="list-style-type: none"> <li>할인율 : 33%</li> <li>적용요금 : 2,000원</li> </ul>	7~20세	순창군 체육공원사업소	063-650-5542

시설 종류	할인을 및 할인금액	연령(만)	할인가관·단체	대표전화
섬진강근민체육공원	<ul style="list-style-type: none"> <li>할인율: 37%</li> <li>적용요금: 500원</li> </ul>	9~24세	순창군 유등면사무소	063-650-5872
회문산자연휴양림	<ul style="list-style-type: none"> <li>할인율: 40%</li> <li>적용요금: 600원</li> </ul>	7~19세	국립자연휴양림 관리소	1588-3250
장류체험관	<ul style="list-style-type: none"> <li>할인율: 33%</li> <li>적용요금: 16,000원</li> </ul>	5~13세	순창군 장류사업소	063-650-5431

### 완 주 군

시설 종류	할인을 및 할인금액	연령(만)	할인가관·단체	대표전화
청소년수련관 수영장	<ul style="list-style-type: none"> <li>대학생: 2,000원</li> <li>중고생: 1,500원</li> <li>초등생: 1,000원</li> </ul>	24세 이하	완주군청소년수련관	063-290-1350
청소년문화의집	무료입장	19세 미만	완주군 청소년문화의집	063-262-7942

### 장 수 군

시설 종류	할인을 및 할인금액	연령(만)	할인가관·단체	대표전화
휴양림 (방화동자연휴양림)	<ul style="list-style-type: none"> <li>할인율: 25%</li> <li>적용요금: 1,500원</li> </ul>	13세 이상 19세 미만	장수군	063-353-0855
	<ul style="list-style-type: none"> <li>할인율: 50%</li> <li>적용요금: 1,000원</li> </ul>	7세 이상 13세 미만		
휴양림 (와룡자연휴양림)	<ul style="list-style-type: none"> <li>할인율: 25%</li> <li>적용요금: 1,500원</li> </ul>	13세 이상 19세 미만		063-353-1404
	<ul style="list-style-type: none"> <li>할인율: 50%</li> <li>적용요금: 1,000원</li> </ul>	7세 이상 13세 미만		
승마체험 (장수승마체험장)	<ul style="list-style-type: none"> <li>할인율: 28%</li> <li>적용요금: 18,000원</li> </ul>	13세 이상 18세 이하	063-350-2579	
	<ul style="list-style-type: none"> <li>할인율: 52%</li> <li>적용요금: 12,000원</li> </ul>	5세 이상 12세 이하		
승마체험 (레츠런팜장수)	<ul style="list-style-type: none"> <li>할인율: 60%</li> <li>적용요금: 2,000원</li> </ul>	18세 미만	한국마사회	063-353-3700
수영장 (한누리전당수영장)	<ul style="list-style-type: none"> <li>할인율: 20%</li> <li>적용요금: 2,000원</li> </ul>	만 13세 이상 만 18세 이하	장수군	063-353-2241
		만 7세 이상 만 13세 미만		

## 진안군

시설 종류	할인을 및 할인금액	연령(만)	할인가관·단체	대표전화
진안군마이산 청소년야영장	<ul style="list-style-type: none"> <li>할인율: 20%</li> <li>단체 600원, 개인 800원</li> </ul>	만 24세 이하	진안군	063-432-1800
진안군청소년수련관	<ul style="list-style-type: none"> <li>할인율: 50%</li> <li>체력단련실, 카페: 500원</li> </ul>	만 24세 이하	진안군	063-430-2974
진안군청소년수련관	<ul style="list-style-type: none"> <li>할인율: 50%</li> <li>강의실, 세미나실: 10,000원</li> </ul>	만 24세 이하	진안군	063-430-2974
진안군청소년수련관	<ul style="list-style-type: none"> <li>할인율: 40%</li> <li>다목적강당: 30,000원</li> </ul>	만 24세 이하	진안군	063-430-2974
진안역사박물관	<ul style="list-style-type: none"> <li>할인율: 100%</li> </ul>	만 24세 이하	진안군	063-430-8085
마이산관광단지 (미로공원)	<ul style="list-style-type: none"> <li>할인율: 25%</li> <li>개인 3,000원, 단체 2,000원</li> </ul>	만 18세 미만	진안군	063-430-8752
환경성질환예방 관리센터	<ul style="list-style-type: none"> <li>할인율: 25%</li> <li>단체생활관: 15,000원</li> </ul>	만 18세 미만	진안군	063-430-8582
대한불교 조계종 마이산 금당사	<ul style="list-style-type: none"> <li>문화재 관람료: 1,000원</li> </ul>	만 8~13세	대한불교조계종 마이산금당사	063-430-2228
대한불교 조계종 마이산 금당사	<ul style="list-style-type: none"> <li>문화재 관람료: 1,500원</li> </ul>	만 14~19세	대한불교조계종 마이산 금당사	063-430-2228

## 광 양 시

시설 종류	할인율 및 할인금액	연령(만)	할인가관·단체	대표전화
원드서핑체험교실	무료			010-2618-0931

## 나 주 시

시설 종류	할인율 및 할인금액	연령(만)	할인가관·단체	대표전화
사이클경기장	<ul style="list-style-type: none"> <li>할인율: 30%</li> <li>적용요금: 700원</li> </ul>	13세 이상 19세 이하	전라남도체육회	061-288-1300
	<ul style="list-style-type: none"> <li>할인율: 50%</li> <li>적용요금: 500원</li> </ul>	6세 이상 12세 이하		
종합체육관	<ul style="list-style-type: none"> <li>할인율: 30%</li> <li>적용요금: 700원</li> </ul>	13세 이상 19세 이하	전라남도체육회	061-288-1300
	<ul style="list-style-type: none"> <li>할인율: 50%</li> <li>적용요금: 500원</li> </ul>	6세 이상 12세 이하		

## 목 포 시

시설 종류	할인율 및 할인금액	연령(만)	할인가관·단체	대표전화
어린이바다과학관	<ul style="list-style-type: none"> <li>할인율: 33%</li> <li>적용요금: 2,000원</li> </ul>	13세 이상 18세 이하	목포시	061-242-6359
목포자연사박물관				061-274-3655
문예역사관	<ul style="list-style-type: none"> <li>할인율: 33%</li> <li>적용요금: 2,000원</li> </ul>	13세 이상 18세 이하	목포시	061-276-6331
생활도자박물관				061-270-8480
목포 문학관	<ul style="list-style-type: none"> <li>할인율: 25%</li> <li>적용요금: 1,500원</li> </ul>	13세 이상 18세 이하	목포시	061-270-8400
목포 시티투어	<ul style="list-style-type: none"> <li>할인율: 60%</li> <li>적용요금: 2,000원</li> </ul>	고등학생 이하	목포시	061-245-3088
남농 기념관	<ul style="list-style-type: none"> <li>할인율: 50%</li> <li>적용요금: 500원</li> </ul>	13세 이상 18세 이하	남농미술문화재단	061-276-0313

## 여수시

시설 종류	할인을 및 할인금액	연령(만)	할인가관·단체	대표전화
아쿠아리움	<ul style="list-style-type: none"> <li>할인율: 9%</li> <li>적용요금: 21,000원</li> </ul>	14~18세	아쿠아플라넷	061-660-1111
전시장	<ul style="list-style-type: none"> <li>할인율: 12%</li> <li>적용요금: 8,000원</li> </ul>	14~18세	여수세계박람회장	061-660-1111
스카이다워	<ul style="list-style-type: none"> <li>할인율: 15%</li> <li>적용요금: 1,500원</li> </ul>	14~18세	여수세계박람회장	061-659-2064
전시관	<ul style="list-style-type: none"> <li>할인율: 34%</li> <li>적용요금: 2,000원</li> </ul>	14~18세	전남해양수산과학관	061-644-4136
해양레저스쿨	무료			061-641-0951
요트학교	무료			010-5537-4511
스킨스쿠버교실	무료			010-7191-8978
해양수산과학관	<ul style="list-style-type: none"> <li>할인율: 33%</li> <li>적용요금: 2,000원</li> </ul>	7세 이상 19세 이하	해양수산과학관	061-644-4136

## 구례군

시설 종류	할인을 및 할인금액	연령(만)	할인가관·단체	대표전화
야생화압화전시관	<ul style="list-style-type: none"> <li>할인율: 50%</li> <li>적용요금: 1,000원</li> </ul>	7세 이상 18세 이하	구례군	061-781-7117
생태관	<ul style="list-style-type: none"> <li>할인율: 50%</li> <li>적용요금: 1000원</li> </ul>	7세 이상 19세 이하	삼진강어류생태관	061-781-3665

## 무안군

시설 종류	할인을 및 할인금액	연령(만)	할인가관·단체	대표전화
체육회관	<ul style="list-style-type: none"> <li>할인율: 33%</li> <li>적용요금: 2,000원</li> </ul>	13세 이상 19세 이하	전라남도체육회	061-288-1300
	<ul style="list-style-type: none"> <li>할인율: 50%</li> <li>적용요금: 1,500원</li> </ul>	6세 이상 12세 이하		
원드서핑체험교실	무료			010-2004-9951



## 영 광 군

시설 종류	할인율 및 할인금액	연령(만)	할인가관·단체	대표전화
영광송마장	<ul style="list-style-type: none"> <li>할인율: 16%</li> <li>적용요금: 25,000원</li> </ul>	7세 이상 18세 미만	영광군	061-350-5407
영광실내수영장	<ul style="list-style-type: none"> <li>할인율: 30%</li> <li>적용요금: 2,000원</li> </ul>	7세 이상 12세 미만	영광군	061-350-4853
	<ul style="list-style-type: none"> <li>할인율: 15%</li> <li>적용요금: 2,500원</li> </ul>	13세 이상 18세 미만	영광군	061-350-4853
영광실내수영장 (체력단련실)	<ul style="list-style-type: none"> <li>할인율: 50%</li> <li>적용요금: 1,500원</li> </ul>	13세 이상 18세 미만	영광군	061-350-4853
국민체육센터	<ul style="list-style-type: none"> <li>할인율: 50%</li> <li>적용요금: 500원</li> </ul>	7세 이상 12세 미만	영광군	061-350-4853
	<ul style="list-style-type: none"> <li>할인율: 30%</li> <li>적용요금: 700원</li> </ul>	13세 이상 18세 미만	영광군	061-350-4853
국민체육센터 (보조경기장)	<ul style="list-style-type: none"> <li>할인율: 40%</li> <li>적용요금: 300원</li> </ul>	7세 이상 18세 미만	영광군	061-350-4853
국민체육센터 (축구전용구장)	<ul style="list-style-type: none"> <li>할인율: 40%</li> <li>적용요금: 300원</li> </ul>	7세 이상 18세 미만	영광군	061-350-4853
국민체육센터 (테니스장)	<ul style="list-style-type: none"> <li>할인율: 60%</li> <li>적용요금: 200원</li> </ul>	7세 이상 12세 미만	영광군	061-350-4853
	<ul style="list-style-type: none"> <li>할인율: 40%</li> <li>적용요금: 300원</li> </ul>	13세 이상 18세 미만	영광군	061-350-4853
철산타워	<ul style="list-style-type: none"> <li>할인율: 50%</li> <li>적용요금: 1,000원</li> </ul>	7세 이상 12세 미만	영광군	061-350-4965
	<ul style="list-style-type: none"> <li>할인율: 75%</li> <li>적용요금: 1,500원</li> </ul>	13세 이상 18세 미만	영광군	061-350-4965

## 영 암 군

시설 종류	할인율 및 할인금액	연령(만)	할인가관·단체	대표전화
기찬랜드	<ul style="list-style-type: none"> <li>할인율: 40%</li> <li>적용요금: 3,000원</li> </ul>	9세 이상 18세 이하	영암군	061-470-2847
왕인박사유적지	<ul style="list-style-type: none"> <li>할인율: 20%</li> <li>적용요금: 800원</li> </ul>	13세 이상 18세 이하	영암군	061-470-6643
도갑사(템플스테이)	<ul style="list-style-type: none"> <li>할인율: 성인요금기준 1만원씩 할인</li> <li>적용요금: 3~6만원(프로그램별)</li> </ul>	7세 이상 18세 이하	도갑사	061-473-5122

## 장흥군

시설 종류	할인을 및 할인금액	연령(만)	할인가관·단체	대표전화
정남진천문과학관	<ul style="list-style-type: none"> <li>할인율: 33%</li> <li>적용요금: 2,000원</li> </ul>	13세 이상 18세 이하	장흥군	061-860-0652
정남진 전망대	<ul style="list-style-type: none"> <li>할인율: 25%</li> <li>적용요금: 1,500원</li> </ul>	13세 이상 18세 이하	장흥군	061-867-0399
국민체육센터(수영장)	<ul style="list-style-type: none"> <li>할인율: 33%</li> <li>적용요금: 2,000원</li> </ul>	13세 이상 18세 이하	장흥군	061-862-7900
국민체육센터(체력단련실)	<ul style="list-style-type: none"> <li>할인율: 25%</li> <li>적용요금: 1,500원</li> </ul>	13세 이상 18세 이하	장흥군	061-862-7900
편백숲 우드랜드	<ul style="list-style-type: none"> <li>할인율: 50%</li> <li>적용요금: 1,000원</li> </ul>	13세 이상 18세 이하	장흥군	061-864-0063
편백소금집(편백숲우드랜드 내)	<ul style="list-style-type: none"> <li>할인율: 20%</li> <li>적용요금: 8,000원</li> </ul>	13세 이상 18세 이하	장흥군	061-864-7388
정남진 물과학관	<ul style="list-style-type: none"> <li>할인율: 33%</li> <li>적용요금: 2,000원</li> </ul>	13세 이상 18세 이하	장흥군	061-863-0051
하늘빛수목원	<ul style="list-style-type: none"> <li>할인율: 40%</li> <li>적용요금: 3,000원</li> </ul>	18세 이하	하늘빛수목원	061-862-2000

## 진도군

시설 종류	할인을 및 할인금액	연령(만)	할인가관·단체	대표전화
울돌목해양에너지공원	<ul style="list-style-type: none"> <li>할인율: 25%</li> <li>적용요금: 1,500원</li> </ul>	13세 이상 18세 이하	진도군	061-540-0881
아리랑체험관	<ul style="list-style-type: none"> <li>할인율: 25%</li> <li>적용요금: 1,500원</li> </ul>	13세 이상 18세 이하	진도군	061-544-8839
해양생태관	<ul style="list-style-type: none"> <li>할인율: 45%</li> <li>적용요금: 800원</li> </ul>	13세 이상 18세 이하	진도군	061-540-6287
소전미술관	<ul style="list-style-type: none"> <li>할인율: 45%</li> <li>적용요금: 800원</li> </ul>	13세 이상 18세 이하	진도군	061-540-6283
운림산방	<ul style="list-style-type: none"> <li>할인율: 45%</li> <li>적용요금: 800원</li> </ul>	13세 이상 18세 이하	진도군	061-540-6286
남도전통미술관	무료	13세 이상 18세 이하	진도군	061-540-6286
실내수영장	<ul style="list-style-type: none"> <li>할인율: 25%</li> <li>적용요금: 1,500원</li> </ul>	13세 이상 19세 미만	진도군	061-540-6278

시설 종류	할인율 및 할인금액	연령(만)	할인기관·단체	대표전화
실내체육관 사용료	<ul style="list-style-type: none"> <li>할인율: 33%</li> <li>적용요금: 1,000원</li> </ul>	13세 이상 19세 미만	진도군	061-540-6274
해수욕장시설 샤워장	<ul style="list-style-type: none"> <li>할인율: 25%</li> <li>적용요금: 1,500원</li> </ul>	13세 이상 19세 이하	진도군	061-540-3406

## 함 평 군

시설 종류	할인율 및 할인금액	연령(만)	할인기관·단체	대표전화
자연생태공원	<ul style="list-style-type: none"> <li>할인율: 40%</li> <li>적용요금: 성수기 3,000 / 비수기 1,500</li> </ul>	만 13세 이상 만 19세 이하	함평군	061-320-3530
생활유물전시관	<ul style="list-style-type: none"> <li>할인율: 50%</li> <li>적용요금: 1,000</li> </ul>	만 18세 이하	함평군	061-320-3763
함평양서 파충류 생태공원	<ul style="list-style-type: none"> <li>할인율: 34%</li> <li>적용요금: 2,000</li> </ul>	13세 이상 18세 이하	함평군	061-320-3763
함평엑스포공원	<ul style="list-style-type: none"> <li>할인율: 30%</li> <li>적용요금: 3,500</li> </ul>	만 13세 이상 19세 이하	함평군	061-320-2205
카약교실	<ul style="list-style-type: none"> <li>할인율: 25%</li> <li>적용요금: 15,000원</li> </ul>	12세 이하	나산강레저스포츠 체험장	010-3609-2647



# VII

## 경북 · 경남

경산시  
경주시  
구미시  
김천시  
문경시  
안동시  
영천시  
포항시  
고령군  
군위군  
봉화군

성주군  
영덕군  
영양군  
예천군  
울릉군  
울진군  
청도군  
청송군  
거제시  
김해시  
밀양시

양산시  
진주시  
창원시  
통영시  
고성군  
남해군  
산청군  
의령군  
창녕군  
하동군  
함안군

## 경 산 시

시설 종류	할인율 및 할인금액	연령(만)	할인가격 · 단체	대표전화
체육시설	· 할인율: 16%~25% · 일이용료: 500원 할인	13세 이상 18세 이하	국민체육센터	053-810-5435
박물관	· 할인율: 25% · 관람료: 500원 할인	13세 이상 18세 이하	삼성현문화박물관	053-804-7319
체육시설	· 할인율: 20%~25% · 일이용료: 500원 할인	13세 이상 18세 이하	경산생활체육공원	053-810-5432

## 경 주 시

시설 종류	할인율 및 할인금액	연령(만)	할인가격 · 단체	대표전화
경주세계문화엑스포	· 할인율: 30% · 적용요금: 공연 20,000원	19세 이하	(재)문화엑스포	054-740-3053
경주사적지	· 할인율: 30~50% · 적용요금: 600원~1200원	13세 이상~18세 이하	경주시	054-779-8796
국민체육센터	· 할인율: 15~20% · 적용요금: 헬스 38,000원 수영: 48,000원	13세 이상~18세 이하	경주시	054-779-6165
경주예술의전당	· 할인율: 30% · 적용요금: 기획공연	18세 이하	경주예술의전당	1588-4925

## 구미시

시설 종류	할인율 및 할인금액	연령(만)	할인기관·단체	대표전화
구미시 선산청소년수련관	• 할인율: 75%	9세 이상 24세 이하	구미시	054-480-5192
	• 골프체험: 4,000원			
	• 할인율: 60%			
	• 체육관사용료: 1,000원			
	• 할인율: 50%			
	• 프로그램이용료: 5,000원 ~20,000원			
	• 할인율: 14%			
	• 적용요금: 2,000원			
	• 수영장: 3,000원			
	• 할인율: 20%			
	• 숙박비: 4,000원			
• 할인율: 20%				
• 식비: 4,000원				
구미시 해평청소년수련원	• 할인율: 20%	9세 이상 24세 이하	구미시	054-480-6574
	• 숙박비: 4,000원			
	• 할인율: 20%			
	• 식비: 4,000원			
	• 할인율: 50%			
	• 수련활동비: 20,000원 이내			
구미과학관	• 할인율: 33.3%	13세 이상 18세 이하, 중고등학생	구미시	054-480-6153
	• 입장료: 2,000원			
구미시 근로자종합복지회관	• 할인율: 20%	13세 이상 19세 미만, 중고등학생	구미시	054-480-6212
	• 수영장: 2,700원			
구미시송마장	• 할인율: 25%	13세 이상 18세 이하, 중고등학생	구미시	054-480-5833
	• 1일 기승: 15,000원			

## 김 천 시

시설 종류	할인율 및 할인금액	연령(만)	할인가관 · 단체	대표전화
김천녹색미래과학관	· 상설전시장 - 할인율 33%, - 적용요금 1,000원 · 풀동영상관 - 할인율25%, - 적용요금 500원	13세~19세	김천시	054-429-1600
김천실내수영장	· 할인율: 10% · 적용요금: 40,000원 (1개월이용요금)	13세~18세	김천시	054-420-7912
실내체육관(헬스장)	· 할인율: 20% · 적용요금: 25,000원 (1개월이용요금)	13세~18세	김천시	054-420-7912
인라인롤러경기장	· 할인율: 30% · 적용요금: 1,000원	13세~18세	김천시	054-420-7912
빛내놓악전수관	· 할인율: 25%(초급반), 20%(중급반) · 적용요금: 45,000원(초급반), 60,000원(중급반)	7세~18세	김천시	054-420-6648
김천세계도자기박물관	· 할인율: 50% · 적용요금: 500원	19세 이하	김천시	054-420-6726
김천시립미술관	· 할인율: 50% · 적용요금: 500원	19세 이하	김천시	054-420-6725
직지사	· 할인율: 60% · 적용요금: 1,500원	19세 이하	직지사	054-429-1700
직지사 성보박물관	· 할인율: 50% · 적용요금: 500원	18세 이하	직지사	054-429-1700
수도산 자연휴양림	· 할인율: 30%(14세~19세) ~50%(8세~13세) 적용요금: 500원(8세~13세) 700원(14세~19세)	8세~19세	김천시	054-435-5128

## 문 경 시

시설 종류	할인율 및 할인금액	연령(만)	할인가관 · 단체	대표전화
청소년수련관	· 할인율: 20%	9세~24세	문경관광진흥공단	054-553-4100
유스호텔	· 초등학생: 20% · 중· 고등학생: 10%	단체 30인 이상		054-571-5533

## 안 동 시

시설 종류	할인을 및 할인금액	연령(만)	할인가격 · 단체	대표전화
도산서원	<ul style="list-style-type: none"> <li>할인율 : 53%</li> <li>적용요금 : 700원</li> </ul>	13세 이상 18세 이하	안동시	054-840-3774
시립민속박물관	<ul style="list-style-type: none"> <li>할인율 : 70%</li> <li>적용요금 : 300원</li> </ul>	13세 이상 18세 이하	안동시	054-840-3765
전통문화콘텐츠박물관	<ul style="list-style-type: none"> <li>할인율 : 33%</li> <li>적용요금 : 2,000원</li> </ul>	13세 이상 18세 이하	안동시	054-840-6516
하회마을	<ul style="list-style-type: none"> <li>할인율 : 50%</li> <li>적용요금 : 1,500원</li> </ul>	13세 이상 18세 이하	안동시	054-840-3793

## 영 천 시

시설 종류	할인을 및 할인금액	연령(만)	할인가격 · 단체	대표전화
보현산천문과학관	<ul style="list-style-type: none"> <li>할인율 : 50%</li> <li>적용요금 : 2,000원(개인)</li> </ul>	6세 이상 18세 이하	영천시	054-330-6447
	<ul style="list-style-type: none"> <li>할인율 : 37.5%</li> <li>적용요금 : 1,500원(단체)</li> </ul>			
은해사	<ul style="list-style-type: none"> <li>할인율 : 50%</li> <li>적용요금 : 1,500원</li> </ul>	24세 이하	은해사	054-335-3318
	<ul style="list-style-type: none"> <li>할인율 : 67%</li> <li>적용요금 : 1,000원</li> </ul>	7세 이상 12세 이하		
임고서원 (당일 문화체험)	<ul style="list-style-type: none"> <li>할인율 : 50%</li> <li>적용요금 : 5,000원</li> </ul>	7세 이상 18세 이하	영천시	054-330-6752
시안미술관	<ul style="list-style-type: none"> <li>할인율 : 33%</li> <li>적용요금 : 2,000원</li> </ul>	24세 이하	시안미술관	054-338-9391
체육시설 (운주산승마장)	<ul style="list-style-type: none"> <li>할인율 : 25%</li> <li>적용요금 : 15,000원</li> </ul>	7세 이상 18세 이하	영천시	054-330-6784
청소년수련관 (영천시 청소년수련관)	<ul style="list-style-type: none"> <li>할인율 : 60%</li> <li>청소년극장 : 20,000원</li> </ul>	9세 이상 24세 이하	영천시	054-339-7481
	<ul style="list-style-type: none"> <li>할인율 : 25%</li> <li>실내집회장 : 15,000원</li> </ul>			
	<ul style="list-style-type: none"> <li>할인율 : 50%</li> <li>부속시설등 : 15,000원</li> </ul>			



시설 종류	할인율 및 할인금액	연령(만)	할인기관·단체	대표전화
체육시설 (운동장, 체육관)	<ul style="list-style-type: none"> <li>할인율: 50%</li> <li>- 시민운동장: 100원</li> <li>- 영천체육관: 500원</li> <li>- 생활체육관: 500원</li> <li>- 금호체육관: 500원</li> <li>- 최무선관: 500원</li> <li>- 시민테니스장: 1,000원</li> <li>- 시민공도장: 1,000원</li> </ul>	24세 이하	영천시	054-339-7481
체육시설(영천수영장)	<ul style="list-style-type: none"> <li>할인율: 35%</li> <li>적용요금: 40,000원</li> </ul>	13세 이상 18세 이하	영천시	054-339-7481
	<ul style="list-style-type: none"> <li>할인율: 37%</li> <li>적용요금: 2,500원</li> </ul>			

### 포항시

시설 종류	할인율 및 할인금액	연령(만)	할인기관·단체	대표전화
국립등대박물관	무료	전연령	국립등대박물관	054-284-4857
보경사	1500원 할인	만 13~18세(중고생)	보경사	054-262-1117
경상북도수목원	무료	전연령	경상북도	054-262-6110
기청산식물원	3000원 할인	만 3~17세	기청산식물원	054-232-4129
시내버스	300원 할인	중고생	신안여객	054-256-8500
롯데시네마 포항	주말 2000원 할인	초중고생	롯데시네마 포항	1544-8855

## 고령군

시설 종류	할인율 및 할인금액	연령(만)	할인가격·단체	대표전화
청소년문화의집	무료	9세~24세	고령군	054-956-1308
대가야문화누리	• 할인율: 20% • 월이용료: 42,000원	15세~19세	고령군	054-950-7013
실내수영장	• 할인율: 25% • 월이용료: 31,500원	15세~19세	고령군	054-950-7013
대가야문화누리	• 할인율: 33% • 입장료: (성수기) 1,500원 (비수기) 1,000원	중, 고	고령군	054-950-7005
헬스장	• 할인율: 25% • 입장료: 1,500원	초, 중, 고	고령군	054-950-7103
대가야역사테마관광지	• 할인율: 25% • 입장료: 1,500원	초, 중, 고	고령군	054-950-7103
대가야박물관	• 할인율: 25% • 입장료: 1,500원	초, 중, 고	고령군	054-950-7103

## 군위군

시설 종류	할인율 및 할인금액	연령(만)	할인가격·단체	대표전화
사라온이야기마을	• 할인율: 17%정도 • 적용요금: 2,500원	만 13세 이상 만 18세 이하	군위군	054-380-7218
군위 국민체육센터	• 수영장: 2,500원 • 헬스장: 2,000원	초등학생 이하	군위군	054-380-6875
		고등학생 이하		
군위 장곡휴양림	• 입장료: 500원(단체 300원)	초등학생이하	군위군	054-380-6313
	• 입장료: 700원(단체 500원)	고등학생 이하		
추억의 박물관	• 입장료: 1,500원	19세 이하	군위군	054-382-3361

## 봉화군

시설 종류	할인율 및 할인금액	연령(만)	할인가격·단체	대표전화
청소년센터 (체력단련실)	무료	24세 이하	청소년센터	054-679-6685
청소년센터 (탁구장)				

## 성 주 군

시설 종류	할인율 및 할인금액	연령(만)	할인기관·단체	대표전화
문화예술회관	할인율 : 30%	19세 미만		

## 영 덕 군

시설 종류	할인율 및 할인금액	연령(만)	할인기관·단체	대표전화
신재생에너지전시관	· 할인율 : 47% · 적용요금 : 800원	13세 이상~18세 이하	영덕군	054-730-7052
어촌민속전시관	· 할인율 : 50% · 적용요금 : 1,000원	13세 이상~18세 이하	영덕군	054-730-6790

## 영 양 군

시설 종류	할인율 및 할인금액	연령(만)	할인기관·단체	대표전화
생활체육공원 국민체육센터 복합체육시설	할인율 : 50%	만 13세 이상 만 19세 미만	영양군	054-680-6453

## 예 천 군

시설 종류	할인율 및 할인금액	연령(만)	할인기관·단체	대표전화
곤충연구소&생태원	· 할인율 : 33% · 적용요금 : 2,000원(3,000원)	5세 이상 18세 이하	예천곤충연구소	054-652-5876
천문우주센터	· 주간할인율 : 15% · 적용요금 : 6,000원(7,000원) · 야간할인율 : 42% · 적용요금 : 17,000원(29,000원)	7세 이상 8세 이하	예천천문우주센터	054-654-1710

## 울릉군

시설 종류	할인율 및 할인금액	연령(만)	할인가관·단체	대표전화
(울릉 ↔ 포항)운임비	• 할인율: 10% • 적용금액: 63,800원(편도)	13~18세	대저해운	1899-8114
(울릉 ↔ 강릉)운임비	• 할인율: 10% • 적용금액: 48,600원(편도)	13~18세	씨스포빌	1577-8665
독도전망대 케이블카	• 할인율: 30% • 적용금액: 5,500원(왕복)	13~18세	울릉군	054-790-6427
모노레일	• 할인율: 25% • 적용금액: 3,000원(왕복)	13~18세	울릉군	054-790-6638
예림원 입장료	• 할인율: 25% • 적용금액: 3,000원	13~18세	울릉예림원	054-791-9922
섬목 관음도 입장료	• 할인율: 25% • 적용금액: 3,000원	13~18세	울릉군	054-790-6562

## 울진군

시설 종류	할인율 및 할인금액	연령(만)	할인가관·단체	대표전화
경상북도 민물고기생태체험관	• 할인율: 33% • 적용요금: 2,000원	13세 이상 18세 이하	경상북도	054-783-9413
	• 할인율: 50% • 적용요금: 1,500원	7세 이상 12세 이하		
성류굴	• 할인율: 33% • 적용요금: 2,000원	13세 이상 18세 이하	울진군	054-789-5402
	• 할인율: 50% • 적용요금: 1,500원	7세 이상 12세 이하		
울진엑스포공원	• 할인율: 44% • 적용요금: 4,500원	4세 이상 12세 이하	울진군	054-789-5500
	• 할인율: 25% • 적용요금: 2,000원	13세 이상 18세 이하		
울진아쿠아리움	• 할인율: 40% • 적용요금: 3,000원	4세 이상 12세 이하	울진군	054-789-5530
	• 할인율: 20% • 적용요금: 4,000원	13세 이상 18세 이하		
불영사	• 할인율: 44% • 적용요금: 1,000원	7세 이상 12세 이하	울진군	054-783-5004
	• 할인율: 25% • 적용요금: 1,500원	13세 이상 18세 이하		

## 청 도 군

시설 종류	할인율 및 할인금액	연령(만)	할인가관 · 단체	대표전화
청도프로방스	· 할인금액 : 5,000	24개월~13세 미만	청도프로방스	054-372-5051
종교시설	· 입장료 : 500(어린이) · 입장료 : 1,000(청소년)	어린이 : 13세 미만 청소년 : 19세 이하	윤문사	054-372-8800

## 청 송 군

시설 종류	할인율 및 할인금액	연령(만)	할인가관 · 단체	대표전화
수영장	25%	9세~18세	문화체육시설사업소	054-870-6576
체력단련실	25%	9세~18세	문화체육시설사업소	054-870-6578
대전사 문화재	1,800원	9세~18세	대전사	054-873-2908

## 거 제 시

시설 종류	할인율 및 할인금액	연령(만)	할인가격 · 단체	대표전화
거제청소년수련관	· 할인율 : 80% · 적용요금 : 1,000원	9세 이상 24세 이하	거제해양관광 개발공사	055-639-8161
옥포청소년문화의집	무료	9세 이상 24세 이하		055-639-8230
고현청소년문화의집		9세 이상 24세 이하		055-639-8182
포로수용소유적공원		· 할인율 : 29% · 적용요금 : 5,000원		9세 이상 19세 이하
거제자연휴양림	· 할인율 : 30% · 적용요금 : 700원	9세 이상 24세 이하		055-639-8115
거제조선해양박물관	· 할인율 : 33% · 적용요금 : 2,000원	9세 이상 24세 이하		055-639-8270
옥포대첩기념공원	· 할인율 : 40%, · 적용요금 : 600원	9세 이상 24세 이하		055-639-8129
칠천량해전공원	· 할인율 : 25% · 적용요금 : 1,500원	9세 이상 24세 이하	055-639-8253	
산방산비원	· 할인율 : 30% · 적용요금 : 3,500원	13세 이상 18세 이하	산방산비원	055-633-1221
해금강테마박물관	· 할인율 : 33% · 적용요금 : 4,000원	8세 이상 18세 이하	해금강테마박물관	055-632-0670
외도 보타니아	· 할인율 : 27% · 적용요금 : 8,000원	13세 이상 18세 이하	외도 보타니아	055-681-4542
거제맹종죽테마공원	· 할인율 : 25% · 적용요금 : 1,500원	13세 이상 18세 이하	거제맹종죽영농조합	055-687-0067
문화관광공원	· 할인율 : 25% · 적용요금 : 1,500원	13세 이상 18세 이하	문화관광공원	055-637-5955

## 김 해 시

시설 종류	할인율 및 할인금액	연령(만)	할인가격 · 단체	대표전화
김해가야테마파크	· 할인율 : 20% · 적용요금 : 1,000원	13세 이상 18세 이하	김해가야테마파크	055-340-7930
김해낙동강레일파크	· 할인율 : 25% · 적용요금 : 1,500원	13세 이상 18세 이하	김해낙동강레일파크	055-340-7194
클레이아크 김해미술관	· 할인율 : 50% · 적용요금 : 1,000원	13세 이상 18세 이하	클레이아크 김해미술관	055-340-7000
공공체육시설	· 김해시 공공체육시설 일괄 20%	9세 이상 18세 이하	김해시, 김해시도시개발공사	055-323-7313

## 밀 양 시

시설 종류	할인율 및 할인금액	연령(만)	할인가관 · 단체	대표전화
밀양 시립박물관	· 할인율: 30% · 적용요금: 700원	13세 이상 18세 이하	밀양시	055-340-7194
독립운동기념관	· 할인율: 50% · 적용요금: 500원	6세 이상 12세 이하		

## 양 산 시

시설 종류	할인율 및 할인금액	연령(만)	할인가관 · 단체	대표전화	
양산종합운동장	· 양산시 대관료 할인 일괄 50%	18세 미만	양산시설관리공단	055-379-8535	
양산실내체육관					
종합운동장(보조)					
제1축구장					
웅상실내체육관	· 대관료 할인: 50%	14세 미만	양산시설관리공단	055-379-8576	
웅상문화수영장	· 할인율: 17% · 적용요금: 55,000원	13세 이상 18세 이하			
웅상문화수영장	· 할인율: 33% · 적용요금: 44,000원	13세 미만			
국민체육센터	· 할인율: 33% · 적용요금: 44,000원	13세 미만			
국민체육센터(볼링장)	· 할인율: 22% · 적용요금: 1,800원	13세 이상 18세 이하			055-379-8576
양산주민수영장	· 할인율: 17% · 적용요금: 55,000원	13세 이상 18세 이하			055-379-8615
양산문화예술회관	· 할인율: 20%	18세 이하			055-379-8557
양산 통도사	· 할인율: 50% · 적용요금: 1,500원	13세 이상 18세 이하			통도사
내원사	· 할인율: 40% · 적용요금: 1,200원	13세 이상 18세 이하	내원사	055-374-6466	
롯데 사네마	· 할인율: 22% · 적용요금: 7,000원	13세 이상 18세 이하	롯데시네마 양산점	1544-8855	

## 진 주 시

시설 종류	할인율 및 할인금액	연령(만)	할인가관 · 단체	대표전화
진주성(공원)	· 할인율 : 50% · 적용요금 : 1,000원	19세 이하	진주시	055-749-2482
청동기박물관	· 할인율 : 50% · 적용요금 : 500원	19세 이하	진주시	055-749-2518
진양호동물원(공원)	· 할인율 : 20% · 적용요금 : 800원	19세 이하	진주시	055-749-2514
경남산림환경연구원 (수목원)	· 할인율 : 34% · 적용요금 : 1,000원	19세 이하	경상남도	055-254-3811

## 창 원 시

시설 종류	할인율 및 할인금액	연령(만)	할인가관 · 단체	대표전화
문신 미술관	· 할인율 : 60% · 적용요금 : 200원	12세 이하	문신 미술관	055-712-0453
해양레포츠 스쿨	· 할인율 : 27% · 적용요금 : 2,500원	12세 이하	해양솔라타워	055-712-0425
창원 해양공원	· 할인율 : 20% · 적용요금 : 2,000원	12세 이하	해양생물테마파크	055-712-0425
제황산 공원	· 할인율 : 33% · 적용요금 : 2,000원	12세 이하	공원관리사무소	055-712-0442

## 통 영 시

시설 종류	할인율 및 할인금액	연령(만)	할인가관 · 단체	대표전화
통영 총렬사	· 할인율 : 30% · 적용요금 : 700원	13세 이상 18세 이하	통영총렬사	055-645-3229
한산도제승당	· 할인율 50% · 적용요금 : 500원	13세 이상 24세 이하	경남도제승당관리 사무소	055-642-8377
통영옷칠미술관	· 할인율 : 33% · 적용요금 : 2,000원	13세 이상 18세 이하	통영옷칠미술관	055-649-5257
장사도해상공원	· 할인율 : 20% · 적용요금 : 8,000원	13세 이상 18세 이하	주장사도해상공원	055-633-0362
통영수산과학관	· 할인율 25% · 적용요금 : 1,500원	7세 이상 18세 이하	통영관광개발공사	1544-3303



시설 종류	할인율 및 할인금액	연령(만)	할인가관·단체	대표전화
통영시 청미문학관	· 할인율: 33% · 적용요금: 1,000원	7세 이상 18세 이하	통영시	055-650-2661
강구안거북선관람	· 할인율: 25% · 적용요금: 1,500원	13세 이상 18세 이하	통영관광개발공사	055-645-3805
통영통제영(세병관)	· 할인율: 33% · 적용요금: 2,000원	13세 이상 18세 이하	통영관광개발공사	055-645-3805

## 고 성 군

시설 종류	할인율 및 할인금액	연령(만)	할인가관·단체	대표전화
고성공룡박물관	· 입장료: 1,500~2,000원	3세 이상 18세 미만	고성군	055-670-4451
당항포 관광지	· 입장료: 4,000~5,000원	3세 이상 18세 미만	고성군	055-670-4501
고성 탈박물관	· 입장료: 1,000원	5세 이상 20세 미만	고성군	055-670-2948

## 남 해 군

시설 종류	할인율 및 할인금액	연령(만)	할인가관·단체	대표전화
보물섬 남해나라	· 관람료: 무료	전대상 무료	남해군	055-860-3986
남해파독전시관	· 관람료: 1,000원	전대상 무료	남해군	055-860-3540
남해편백자연휴양림	· 할인: 400원 · 적용요금: 600원	13세 이상 18세 이하	국립자연휴양림관리소	1588-3250
길현 미술관	· 관람료: 무료	전대상 무료	길현 미술관	055-862-9708
바람흔적 미술관	· 관람료: 무료	전대상 무료	바람흔적 미술관	010-2912-1338

## 산 청 군

시설 종류	할인율 및 할인금액	연령(만)	할인가관·단체	대표전화
한의학박물관	· 할인율: 25% · 적용요금: 1,500원	13세 이상 18세 미만	산청군	055-970-6461
		7세 이상 12세 미만		
목면 사배지	· 할인율: 40% · 적용요금: 600원	13세 이상 18세 미만	산청군	055-970-2445

## 의령군

시설 종류	할인율 및 할인금액	연령(만)	할인가관·단체	대표전화
의령곤충생태학습관	• 할인율 : 33% • 적용요금 : 2,000원	13세 이상 18세 이하	의령군	055-572-0871
	• 할인율 : 66% • 적용요금 : 1,000원	7세 이상 12세 이하		

## 창녕군

시설 종류	할인율 및 할인금액	연령(만)	할인가관·단체	대표전화
산토끼 노래동산	• 할인율 : 25% • 적용요금 : 1,500원	13세 이상 18세 미만	창녕군개발공사	055-533-1400
	• 할인율 : 50% • 적용요금 : 1,000원	3세 이상 12세 미만		
화왕산 군립공원	• 할인율 : 40% • 적용요금 : 600원	13세 이상 24세 미만	창녕군개발공사	055-530-1970
	• 할인율 : 40% • 적용요금 : 1,500원	7세 이상 12세 미만		
우포늪 생태관	• 할인율 : 25% • 적용요금 : 1,500원	13세 이상 18세 미만	창녕군 우포늪 관리사무소	055-530-1551
	• 할인율 : 50% • 적용요금 : 1,000원	3세 이상 12세 미만		

## 하동군

시설 종류	할인율 및 할인금액	연령(만)	할인가관·단체	대표전화
쌍계사	• 할인율 : 80% • 적용요금 : 500원	7세 이상 12세 미만	하동군	055-883-1750
최참판댁	• 할인율 : 50% • 적용요금 : 1,000원	7세 이상 12세 미만		055-880-2384
지리산생태과학관	• 할인율 : 40% • 적용요금 : 600원	7세 이상 12세 미만		055-880-2384
	• 할인율 : 20% • 적용요금 : 800원	13세 이상 19세 미만		
삼성궁	• 할인율 : 57% • 적용요금 : 3,000원	7세 이상 12세 미만		055-880-2382

## 함안군

시설 종류	할인율 및 할인금액	연령(만)	할인기관·단체	대표전화
말 산업육성공원	· 할인율: 33%~50%	만 18세 이하	함안군	055-580-4351

중앙행정기관

특별시·광역시·자치시

경기도

강원도

충북·충남

경북·경남

경북·경남

제주



VIII

---

제주

---

서귀포시  
제주시

## 서귀포시

시설 종류	할인율 및 할인금액	연령(만)	할인가격 · 단체	대표전화
마라해양도립공원	· 할인율: 20% · 적용요금: 800원	13세 이상 19세 이하	마라해양도립공원	064-760-2916
성산해양도립공원	· 할인율: 20% · 적용요금: 800원	13세 이상 19세 이하	성산해양도립공원	064-760-2916
서귀포해양도립공원	· 할인율: 20% · 적용요금: 800원	13세 이상 19세 이하	서귀포해양도립공원	064-760-2916
천지연폭포	· 할인율: 50% · 적용요금: 1,000원	13세 이상 24세 이하	천지연폭포	064-760-6302
정방폭포	· 할인율: 50% · 적용요금: 1,000원	13세 이상 24세 이하	정방폭포	064-760-6341
천제연폭포	· 할인율: 50% · 적용요금: 1,000원	13세 이상 24세 이하	천제연폭포	064-760-6331
주상절리대	· 할인율: 50% · 적용요금: 1,000원	13세 이상 24세 이하	주상절리대	064-760-6351
산방산&용머리해안	· 할인율: 50% · 적용요금: 1,000원	13세 이상 24세 이하	산방산&용머리해안	064-760-6321
감굴박물관	· 할인율: 50% · 적용요금: 1,000원	13세 이상 24세 이하	감굴박물관	064-760-6402
서복전시관	· 할인율: 40% · 적용요금: 300원	13세 이상 24세 이하	서복전시관	064-760-6361
제주추사관	· 할인율: 40% · 적용요금: 300원	13세 이상 24세 이하	제주추사관	064-760-3406
한국야구명예전당	· 할인율: 40% · 적용요금: 600원	9세 이상 24세 이하	한국야구명예전당	064-760-6413
이중섭미술관	· 할인율: 50% · 적용요금: 500원	13세 이상 24세 이하	이중섭미술관	064-760-3561
기당미술관	· 할인율: 20% · 적용요금: 300원	13세 이상 24세 이하	기당미술관	064-760-3572
천문과학문화관	· 할인율: 50% · 적용요금: 1,000원	7세 이상 19세 이하	천문과학문화관	064-739-9701
서귀포자연휴양림	· 할인율: 40% · 적용요금: 600원	13세 이상 19세 이하	서귀포자연휴양림	064-738-4544
붉은오름자연휴양림	· 할인율: 40% · 적용요금: 600원	13세 이상 19세 이하	붉은오름자연휴양림	064-782-9172

## 제 주 시

시설 종류	할인율 및 할인금액	연령(만)	할인가 관 · 단체	대표전화
김녕미로공원	· 할인율 : 33% · 적용요금 : 2,200원	13세 이상 19세 이하	김녕미로공원	064-782-9266
한림공원	· 할인율 : 30% · 적용요금 : 7,000원	13세 이상 19세 이하	한림공원	064-796-0001
노루생태관찰원	· 할인율 : 40% · 적용요금 : 600원	13세 이상 19세 이하	노루생태관찰원	064-728-3611
김만덕기념관	· 할인율 : 50% · 적용요금 : 500원	13세 이상 19세 이하	김만덕기념관	064-759-6090
제주도립미술관	· 할인율 : 50% · 적용요금 : 500원	13세 이상 24세 이하	제주도립미술관	064-710-4300
제주현대미술관	· 할인율 : 50% · 적용요금 : 500원	13세 이상 24세 이하	제주현대미술관	064-710-7801
넥스컴퓨터박물관	· 할인율 : 12% · 적용요금 : 7,000원	13세 이상 19세 이하	넥스컴퓨터박물관	064-745-1994
돌거북이수석박물관	· 할인율 : 20% · 적용요금 : 4,000원	13세 이상 19세 이하	돌거북이수석박물관	064-772-4567
레오나르도다빈치 과학박물관	· 할인율 : 11% · 적용요금 : 8,000원	13세 이상 19세 이하	레오나르도다빈치 과학박물관	064-794-5115
민거니말거니박물관	· 할인율 : 30% · 적용요금 : 9,000원	13세 이상 19세 이하	민거니말거니박물관	064-738-3003
제주특별자치도 민속자연사박물관	· 할인율 : 54% · 적용요금 : 500원	13세 이상 24세 이하	제주특별자치도 민속자연사박물관	064-710-7708
제주돌문화공원	· 할인율 : 30% · 적용요금 : 3,500원	13세 이상 24세 이하	제주돌문화공원	064-710-7731
제주항일기념관	· 할인율 : 20% · 적용요금 : 300원	13세 이상 24세 이하	제주항일기념관	064-783-2008
제주특별자치도 해녀박물관	· 할인율 : 54% · 적용요금 : 500원	13세 이상 24세 이하	제주특별자치도 해녀박물관	064-782-9898
삼성혈	· 할인율 : 32% · 적용요금 : 1,700원	13세 이상 19세 이하	삼성혈	064-722-3315
제주 목관아	· 할인율 : 46% · 적용요금 : 800원	13세 이상 24세 이하	제주 목관아	064-728-8665
제주 삼양동 선사유적지	무료	13세 이상 24세 이하	제주 삼양동 선사유적지	064-710-3423

시설 종류	할인율 및 할인금액	연령(만)	할인가관·단체	대표전화
제주항공유적지	무료	13세 이상 24세 이하	제주항공유적지	064-728-8900
만장굴	<ul style="list-style-type: none"> <li>할인율: 50%</li> <li>적용요금: 1,000원</li> </ul>	13세 이상 24세 이하	만장굴	064-710-7903
산굼부리	<ul style="list-style-type: none"> <li>할인율: 50%</li> <li>적용요금: 3,000원</li> </ul>	13세 이상 19세 이하	산굼부리	064-783-9900
제주세계자연유산센터	<ul style="list-style-type: none"> <li>할인율: 33%</li> <li>적용요금: 2,000원</li> </ul>	13세 이상 19세 이하	제주세계자연유산센터	064-710-6971
제주세계자연유산센터 거문오름	<ul style="list-style-type: none"> <li>할인율: 50%</li> <li>적용요금: 1,000원</li> </ul>	13세 이상 19세 이하	제주세계자연유산센터 거문오름	064-710-6971
제주별빛누리공원	<ul style="list-style-type: none"> <li>할인율: 30%</li> <li>적용요금: 3,500원</li> </ul>	13세 이상 18세 이하	제주별빛누리공원	064-728-8900
비자림	<ul style="list-style-type: none"> <li>할인율: 46%</li> <li>적용요금: 800원</li> </ul>	13세 이상 24세 이하	비자림	064-783-38570
제주절물자연휴양림	<ul style="list-style-type: none"> <li>할인율: 40%</li> <li>적용요금: 600원</li> </ul>	13세 이상 19세 이하	제주절물자연휴양림	064-721-7421
제주교래자연휴양림	<ul style="list-style-type: none"> <li>할인율: 40%</li> <li>적용요금: 600원</li> </ul>	13세 이상 18세 이하	제주교래자연휴양림	064-710-8673



03171 서울특별시 종로구 세종대로 209 정부서울청사

[www.mogef.go.kr](http://www.mogef.go.kr)